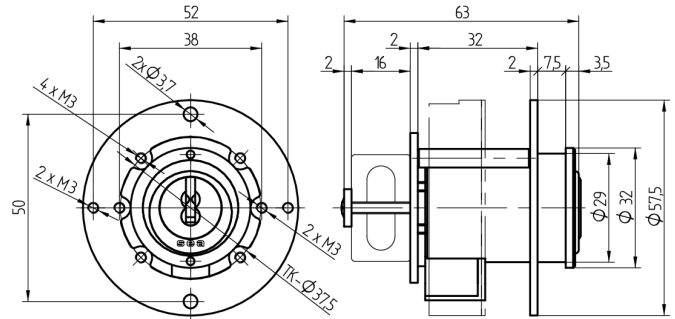
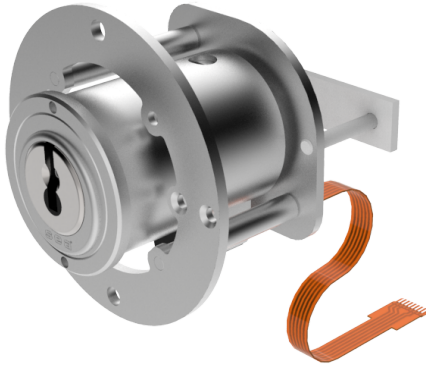


Schlüsselleser

11.031.00.00.00.00

1x0°, kontaktbehaftet, Ø30



Die Produkte können von den dargestellten Bildern abweichen



Farbe
matt vernickelt

Verwendung

Für den Einbau in ein Schaltergehäuse oder Ähnliches.

Beschreibung

Der im Zylinder integrierte Lesekopf liest die auf dem Schlüssel programmierten Rechte aus.

Lieferumfang

- 1 Schlüsselleser mit Flachbandkabel 23cm
- Inklusive Befestigungsmaterial

Mögliche Eigenschaften



Merkmale

- Durchmesser (mm): 30
- Tiefe (mm): 63
- Bohrschutz: ohne
- Farbe: matt vernickelt

