



# Cylindre mécatronique & électronique

# Table des matières

Vue ensemble de la gamme .....	page 3
Nos solutions .....	page 4
Description des produits .....	page 5
Données techniques .....	page 5
Références .....	page 6
Schéma coté pour la fraisure de la tête pour polyboard .....	page 8
Calcul des longueurs de cylindre .....	page 9
Définition des numéros d'articles cylindre mécatronique .....	page 10
Définition des numéros d'articles électronique .....	page 14

## Vue d'ensemble de la gamme

Le cylindre mécatronique combine une électronique intelligente et une mécanique éprouvée. L'accès n'est accordé que si d'une part, la clé et le cylindre correspondent mécaniquement, et que d'autre part les droits enregistrés sur la clé / le composant ont été vérifiés par l'électronique raccordée. Si l'autorisation est valide, une goupille intégrée dans le pêne du cylindre s'abaisse et libère le cylindre électroniquement. Selon la situation, l'électronique de décision peut être intégrée directement dans une porte ou dans un boîtier d'interrupteur. Si cela n'est pas faisable, il existe également la possibilité de placer par exemple les électroniques sur la porte avec un boîtier adéquat ou de les monter dans une zone sûre et protégée. Le média d'accès utilisé est toujours une clé à contact avec technologie de transpondeur RFID intégrée. Ce média permet également d'utiliser un cylindre purement mécanique et/ou des composants électroniques.

### Nos solutions



#### Demi-cylindre

S'intègre dans des portes qui s'ouvrent d'une côté avec la clé.



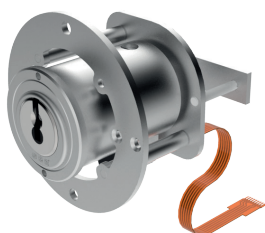
#### Double cylindre

S'intègre dans des portes qui s'ouvrent des deux côtés avec la clé.



#### Cylindre à bouton

S'intègre dans des portes qui s'ouvrent des deux côtés: du côté extérieur avec la clé et du côté intérieur avec le bouton.



#### Lecteur de clé

Les droits enregistrés sur la clé sont lus lors de l'introduction de la clé dans le cylindre. Un actionneur raccordé est commuté sans mouvement de rotation.



#### Cylindre à contacteur

Peut se brancher à un élément de commutation devant être actionné par le cylindre.



#### Cylindre interrupteur à cames

Un élément de commutation est monté sur le cylindre et actionné par celui-ci.



#### Cylindre de montage

Se monte en applique sur une serrure de meuble compatible.



#### Verrou à pêne dormant en applique

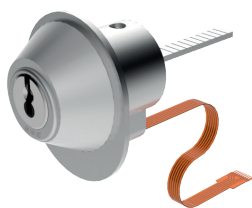
S'intègre dans la façade de meubles.



#### Cylindre de verrouillage

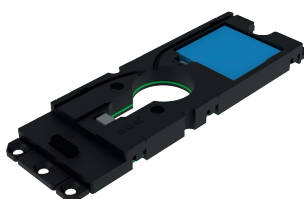
S'intègre dans les meubles à parois minces, les casiers ou autres créations similaires.

## Nos solutions



### Cylindre extérieur

Se monte sur les côtés extérieurs des passages et permet d'actionner une serrure située côté intérieur.



### Polyboard

Idéal en combinaison avec les cylindres mécatroniques et intégré directement dans une porte. Avec les accessoires correspondants, le Polyboard peut également être installé en applique sur les portes et protégé des effets négatifs des intempéries.

### Vos avantages

Cette vaste gamme de produits offre une solution correspondant à chaque exigence.

Les cylindres existent dans les formes RZ 22 mm (cylindre CH). Les produits SEA peuvent ainsi être combinés à toutes les serrures courantes du marché. Différents modèles d'électroniques pour cylindres mécatronique offrant une multitude d'utilisations possibles et une solution pour chaque problème ou presque.

**Les variantes de produits et les accessoires peuvent être facilement configurés dans le configurateur de produits. L'accès se fait via le site Web en sélectionnant le menu „Produits“.**

## Description des produits

Un cylindre mécatronique est fait de deux composants. On a d'une part besoin d'un cylindre avec ou sans chargement mécanique et de l'autre d'une électronique d'évaluation. Ces deux composants sont reliés l'un à l'autre par un câble.

Pour qu'une clé puisse être introduite dans le cylindre de contact, celui-ci doit correspondre mécaniquement. Dès que la clé est complètement introduite, les contacts intégrés dans la tête de cylindre lisent les droits programmés sur le média et les envoient à l'électronique de décision. Celle-ci vérifie à son tour si la clé possède l'autorisation d'accès nécessaire. Si tout est correct, l'élément de verrouillage intégré dans le pêne du cylindre se retire, et le cylindre peut être pivoté. Après écoulement de la durée de couplage, le cylindre est à nouveau verrouillé.

Avec des signaux sonores l'utilisateur reçoit un feed-back et sera également informé selon un éventuel niveau faible de charge des batteries.

## Fonctions

- **Alimentation de secours** – Dans le cas où les batteries sont complètement déchargées, le module bouton peut être alimenté en courant via le programmeur SEEasy (SEP) ou un kit d'alimentation de secours, et les travaux de maintenance requis peuvent être effectués.

## Caractéristiques techniques

Lieu d'utilisation:	à l'intérieur et à l'extérieur (tenir compte des indications de planification)
Indice de protection:	IP 40 ou IP 55 (tenir compte des indications de planification)
Humidité de l'air:	jusqu'à 90 %, sans condensation
Environnement:	non adapté à un environnement corrosif (p. ex. piscines couvertes)
Température de service:	entre -20°C et +65°C
Température de stockage:	entre -40°C et +85°C
Alimentation électrique:	batteries lithium, 6 V / 350 mAh jusqu'à 1800 mAh / 12-24VDC $\pm$ 10%, 0.5A (Polyboard avec module supplémentaire)
Durée de vie des batteries:	de 30'000 jusqu'à 250'000 activations (à 20°C et en fonction de la configuration)
Durée de couplage:	réglable sur FocusPro, temps fixe (5 sec) sur Standard / Focus
Conforme aux normes:	NF EN 1303, DIN 18252, DIN 15684
Programmation:	par le biais de l'interface de la clé ou de l'interface radio 868 MHz (en option)
Combinaisons de serrures:	convient à toutes les serrures RZ (tenir compte de la description du type)
Signalisation:	sonore
Mémoire transactionnelle:	mémoire circulaire pour 2 000 entrées maximum (en fonction du profil de performance)

## Références

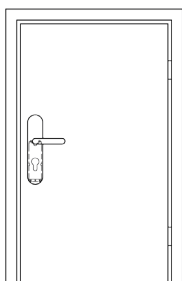
Afin de pouvoir planifier correctement le montage de l'électronique de décision du cylindre mécatronique, il convient de clarifier les points suivants durant la phase de planification:

1. Quelles sont les conditions ambiantes sur le lieu de destination?
  - a. Montage dans un endroit sec (indice de protection IP40),  
l'installation n'est en contact ni avec de l'eau, ni avec de l'eau de condensation
  - b. Montage dans un environnement humide (indice de protection IP55),  
l'installation peut être en contact avec de l'eau, la formation d'eau de condensation est possible
2. Comment et où l'électronique de décision doit-elle être montée?
  - a. sous la plaque de la porte, du côté intérieur de la porte
  - b. comme variante de ferrure, du côté intérieur de la porte
  - c. intégrée dans la porte (montage sur le chant de la porte)
  - d. posée en applique sur le vantail ou un élément similaire, du côté intérieur

## Variantes de montage intégré pour Polyboard

### Montage sur le panneau de porte, du côté intérieur de la porte (2a)

#### Indice de protection IP 40



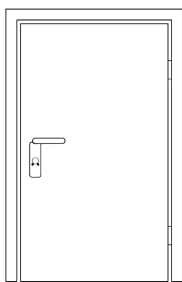
#### Remarques

Tenir compte du dépassement des cylindres lors de la planification. Tenir compte des dimensions des plaques de portes.

62.001.0V.00.01.00.44 - Polyboard  
11.20U.0V.00.XX.00.99 – plaque intérieure

### Variante de ferrure, du côté intérieur de la porte (2a)

#### Indice de protection IP 40



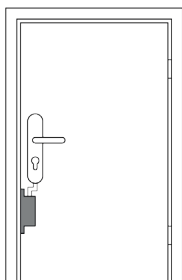
#### Remarques

Tenir compte du dépassement des cylindres lors de la planification. Tenir compte des dimensions du boîtier de recouvrement.

62.001.0V.00.01.00.44 - Polyboard  
11.220.00.0W.00.00.00 – boîtier de recouvrement pour Polyboard

Important: Serrer les vis avec précaution.

### Montage intégré sur le chant de la porte, côté serrure (2c)



#### Indice de protection IP40



#### Indice de protection IP55



#### Remarques

Prévoir le montage directement au-dessous du boîtier de la serrure. Tenir compte de la longueur de câble du cylindre mécatronique.

Voir le schéma coté pour la fraisure de la têtère pour polyboard.

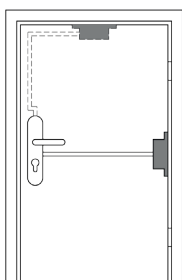
62.001.0V.01.01.00.44 –

Polyboard avec boîtier têtère

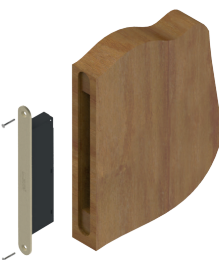
62.001.0V.05.01.00.AD –

Polyboard avec boîtier anti-humidité

### Montage sur le chant de la porte, des deux côtés ou en haut, avec des serrures multipoint (2c)



#### Indice de protection IP40



#### Remarques

L'alésage transversal ou l'évidement doit être réalisé avec un diamètre d'au moins 9 mm.

Voir le schéma coté pour la fraisure de la têtère pour polyboard.

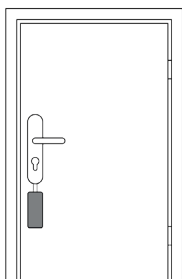
62.001.0V.01.01.00.44 –

Polyboard avec boîtier têtère

62.999.02.0W.00.00.99 –

câble de rallonge pour Polyboard

### Montage en applique sur la porte, côté serrure (2d)



#### Indice de protection IP55



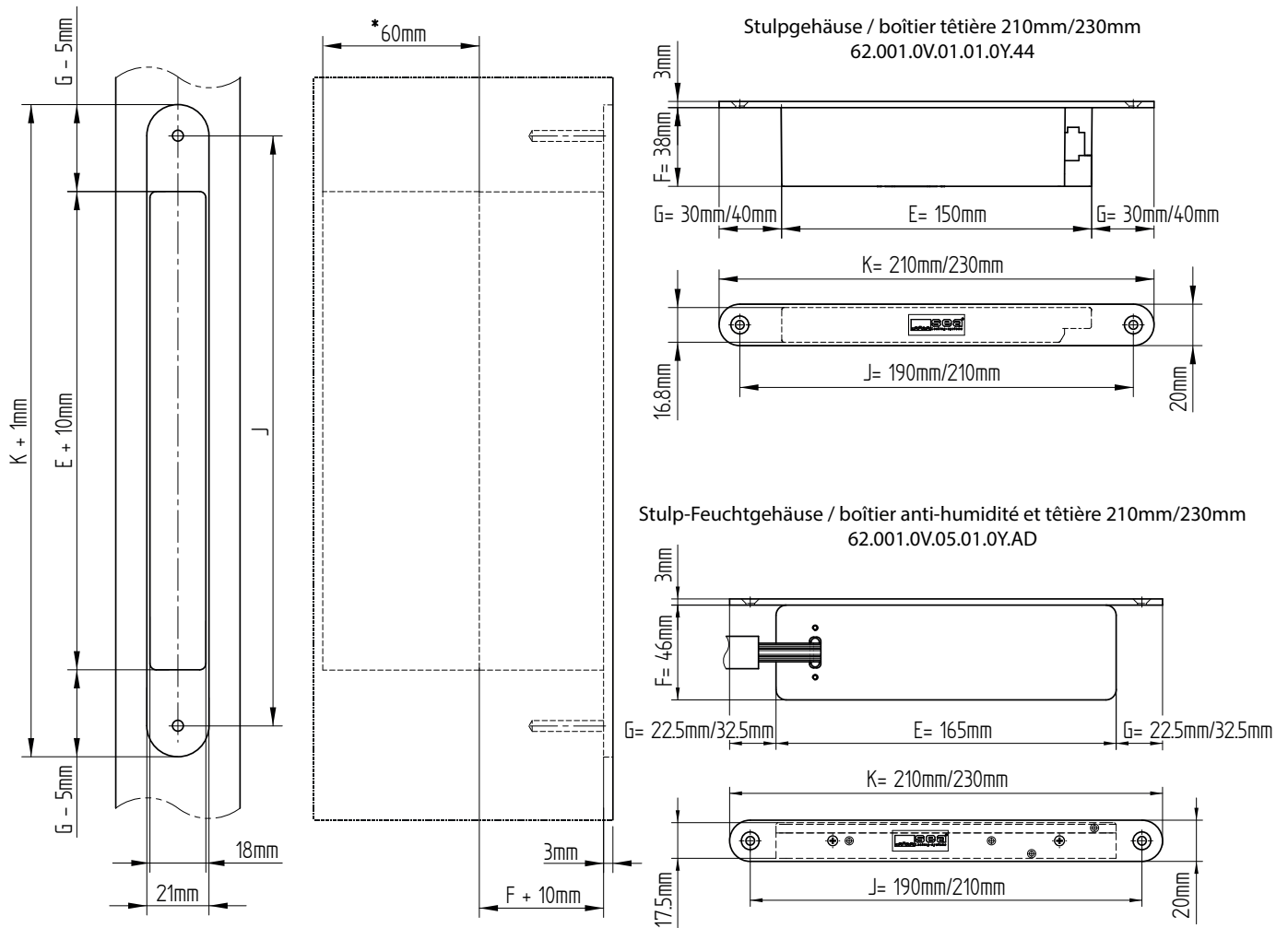
#### Remarques

Le boîtier anti-humidité est vissé côté serrure sur le vantail de porte.

62.001.0V.04.01.00.ZZ –

Polyboard avec boîtier anti-humidité

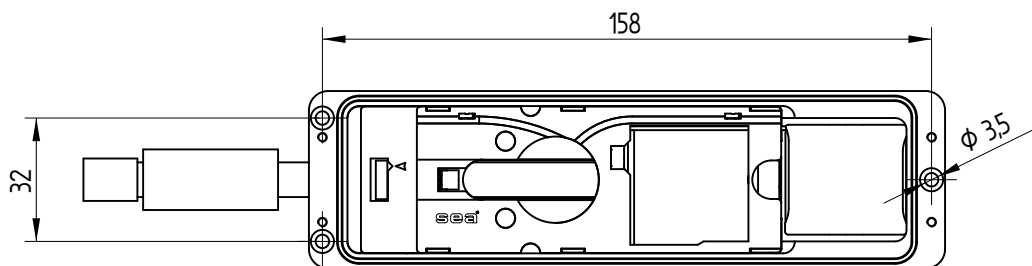
**Schéma coté pour la fraisure de la têtère pour polyboard**



- \* Zum Verstauen des Verlängerungskabels 62.999.02.WW.00.00.99 (nur bei abgesetzter Montage nötig)  
In diesem Bereich eine Ø10mm Bohrung für die Kabel-Durchführung zum Zylinder erstellen
- \* Pour ranger le câble de rallonge 62.999.02.WW.00.00.99 (seulement nécessaire pour le montage dissocié)  
Perçer dans cette zone un trou à Ø 10mm pour le raccord de câble le cylindre et le Polyboard

**Schéma de perçage boîtier anti-humidité**

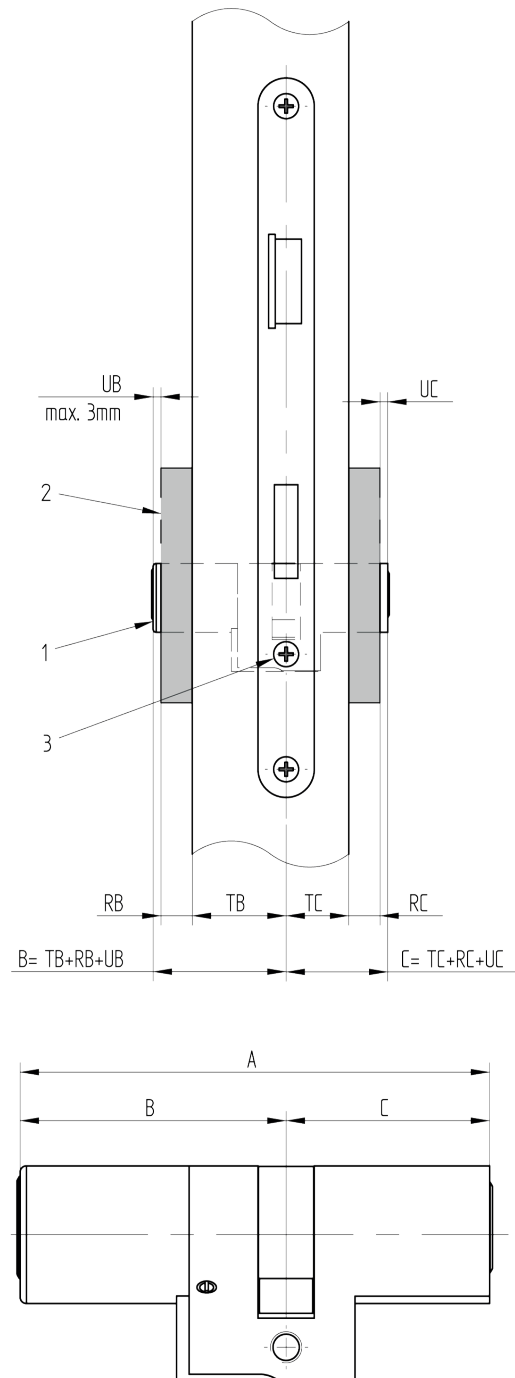
Schéma de perçage pour vis de fixation: 3 vis à tête fraisée pour panneaux d'agglomérés BN5209-3x25-A2



## Calcul des longueurs de cylindre



Afin de protéger le cylindre contre les agressions, évitez que celui-ci ne dépasse de plus de 3 mm.



Les dimensions possibles sont à trouver sur les pages dépliantes.

**1 1**

Un numéro d'article est parlant. Il se compose de différents blocs de chiffres et décrit le produit et ses attributs. 11 signifie cylindre mécatronique

**U U U**

11.UUU.VV.WW.XX.YY.ZZ

Type de cylindre

**0 4 3**

Demi-cylindre RZ



**0 6 5**

Double cylindre RZ



**1 6 5**

Double cylindre RZ, palier court



**6 6 5**

Double cylindre RZ, fonctionnement prioritaire



**2 6 5**

Double cylindre RZ, mécatronique des deux côtés



**0 8 0**

Cylindre à bouton



**V V**

11.UUU.VV.WW.XX.YY.ZZ

Exécution

**0 1**

Embout de contact sur la face C



**0 2**

Embout de contact sur la face B



**0 6**

Face C aveugle



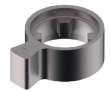
**4 3**

Course libre

Entraîneur

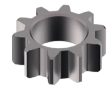
**0 0**

Standard



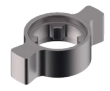
**0 4**

Multilock



**2 7**

Biffar



**1 9**

Entraîneur étroit



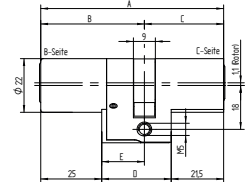
**W W**

11.UUU.VV.WW.XX.YY.ZZ

Extensions face B

**0 0**

Longeur standard RZ 42.5mm



**0 5**

prolongé de 5mm Extensions voir page dépliant

**1 0**

prolongé de 10mm Extensions voir page dépliant

**1 5**

prolongé de 15mm Extensions voir page dépliant

**6 0**

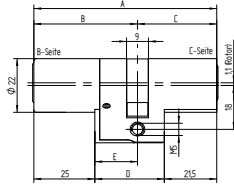
prolongé de 60mm Extensions voir page dépliant

**XX**

11.UUU.VV.WW.XX.YY.ZZ

Extensions face C

**0 0** Longueur standard  
RZ 32.5mm



**0 5** prolongé de 5mm  
Extensions voir page  
dépliante

**1 0** prolongé de 10mm  
Extensions voir page  
dépliante

**1 5** prolongé de 15mm  
Extensions voir page  
dépliante

...

**6 0** prolongé de 60mm  
Extensions voir page  
dépliante

**YY**

11.UUU.VV.WW.XX.YY.ZZ

Variantes

**0 0**  
Standard

**0 1**  
Bouton Ø 30mm



**ZZ**

11.UUU.VV.WW.XX.YY.ZZ

Couleurs

**0 0**  
Nickelé mat



**1 1**  
Chromé brillant



**2 2**  
Poli laiton



**4 4**  
Noir



**6 6**  
Anticorrosif



Nous attirons votre attention sur le fait que toutes les combinaisons ne sont pas possibles ou judicieuses et que la représentation ci-dessus n'est pas exhaustive.

**1 1**

Un numéro d'article est parlant. Il se compose de différents blocs de chiffres et décrit le produit et ses attributs. 11 signifie cylindre mécatronique

**U U U**

11.UUU.VV.WW.XX.YY.ZZ

Type de cylindre

**0 3 1**

Lecteur de clé Ø 30mm



**0 3 2**

Lecteur de clé Ø 22mm/36mm



**0 3 3**

Lecteur de clé Ø 22mm



**0 3 4**

Cylindre à contacteur  
Ø 22mm



**0 3 5**

Cylindre interrupteur  
à cames



**0 3 8**

Cylindre à contacteur



**0 2 2**

Cylindre de montage



**0 6 7**

Verrrou à pêne  
dormant en applique



**0 8 8**

Cylindre de verrouillage  
pour Depomat



**2 4 9**

Cylindre de verrouillage



**3 3 0**

Cylindre extérieur



**3 3 1**

Cylindre extérieur avec douille  
de distance



**V V**

11.UUU.VV.WW.XX.YY.ZZ

Variantes d'exécution

Ainsi que:

- Positions de retrait de clé
- Construction de pêne
- Usage

**W W**

11.UUU.VV.WW.XX.YY.ZZ

Variantes d'exécution

**X X**

11.UUU.VV.WW.XX.YY.ZZ

Variantes d'exécution

Ainsi que:

- Distance au canon

**Y Y**

11.UUU.VV.WW.XX.YY.ZZ

Variantes d'exécution

Ainsi que:

- Type d'interrupteur
- Charnière

**Z Z**

11.UUU.VV.WW.XX.YY.ZZ

Couleurs

**0 0**

Nickelé mat



**1 1**

Chromé brillant



**2 2**

Poli laiton



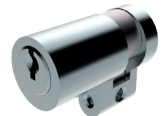
**4 4**

Noir



**6 6**

Anticorrosif



Nous attirons votre attention sur le fait que toutes les combinaisons ne sont pas possibles ou judicieuses et que la représentation ci-dessus n'est pas exhaustive.

**6 2**

Un numéro d'article est parlant. Il se compose de différents blocs de chiffres et décrit le produit et ses attributs. 62 signifie électronique

**U U U**

62.UUU.VV.WW.XX.YY.ZZ

Architecture

**V V**

62.UUU.VV.WW.XX.YY.ZZ

Construction

**W W**

62.UUU.VV.WW.XX.YY.ZZ

Pour être utilisé avec

**0 U U**

Standalone



**0 V**

Polyboard



**0 0**

Non spécifique

Technologie

Profil de puissance

**U 0 U**

Legic



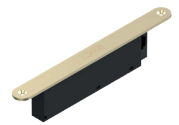
**V 0**

PUR



**0 1**

Boîtier tête à



**V 1**

PLUS



Génération

**U U 1**

2. Génération



**V 3**

BIG



**0 4**

Boîtier anti-humidité en aluminium



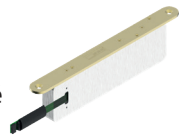
**V 5**

BIG-AN (BIG Toutes installations)



**0 5**

boîtier tête à anti-humidité



**0 7**

Boîtier de montage



**X X**

62.UUU.VV.WW.XX.YY.ZZ

Exécution

**0 1**

câble rond &  
raccord à câble plat

**Y Y**

62.UUU.VV.WW.XX.YY.ZZ

Exécution

**0 0**

Têteière 210 x 20 x 3



**0 1**

Têteière 230 x 20 x 3



**0 2**

avec module d'extension



**Z Z**

62.UUU.VV.WW.XX.YY.ZZ

Couleurs

**4 4**

Noir



**A D**

anodisé neutre



**A G**

anodisé noir



Nous attirons votre attention sur le fait que toutes les combinaisons ne sont pas possibles ou judicieuses et que la représentation ci-dessus n'est pas exhaustive.

