

# Protection anti-copie & anti-perforation

## sécurité renforcée massivement



### Protection anti-copie Active Safety

La protection anti-copie active, Active safety (AS), combine les éléments de sécurité mobiles de la clé avec un dispositif de balayage sophistiqué situé dans le cylindre. Tout ceci assurent une sécurité et une protection optimales contre les copies illégales de clés.

### Protection anti-perforation

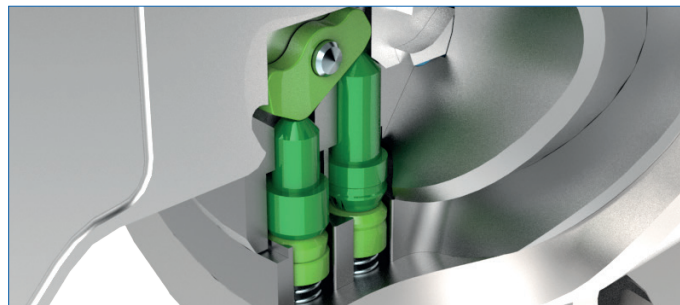
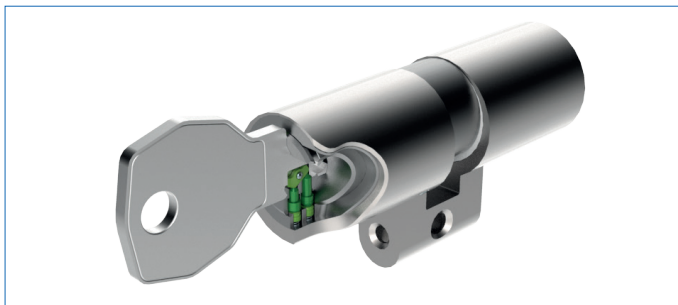
Lors de l'option protection anti-perforation (BS), les cylindres mécaniques sont dotés de goupilles en métal dur sur le côté extérieur du cylindre. De cette manière, le cylindre peut être protégé dans une très large mesure des dommages provoqués par l'utilisation d'un foret HSS.

### Plus de sécurité

Les manipulations vont être désormais plus difficiles. En effet, grâce aux éléments de sécurité dans le cylindre ou / et dans la clé, tout accès abusif est amplement déjoué. L'utilisation de la protection anti-copie active (AS) en combinaison avec la protection anti-perforation (BS) permet aussi d'accroître massivement la sécurité des installations mécaniques.

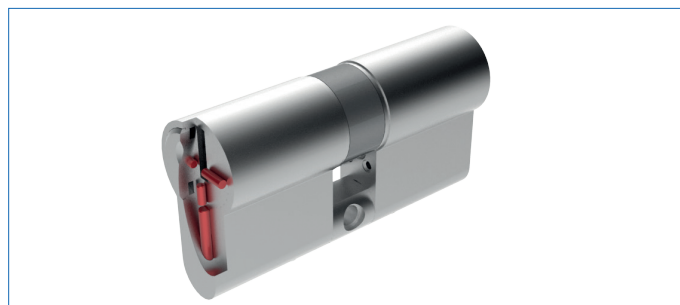
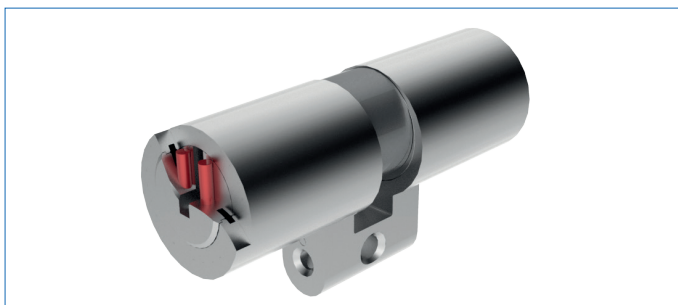


### Protection anti-copie Active Safety (AS)



La solution Active Safety (AS), protection anti-copie active, est un système breveté dans lequel les éléments de sécurité mobiles sur la clé garantissent, en combinaison avec un dispositif judicieux de palpation dans le cylindre, une sécurité optimale et une protection contre les copies de clé illégales. Cela concerne notamment les copies faites sur une imprimante 3D et naturellement tous les autres procédés de copie courants. Active Safety (AS) s'utilise en option pour la totalité du système de fermeture ou seulement de manière ponctuelle, par exemple pour protéger l'enveloppe extérieure. Hormis quelques exceptions, tous les cylindres ronds et profilés mécaniques, livrés à partir de 2016, peuvent être équipés du système AS. Active Safety (AS) peut être utilisé sur les systèmes SEA-2 et SEA-3.

### Protection anti-perforation (BS)



Lorsque la protection anti-perforation (BS) est appliquée, les cylindres mécaniques, à savoir les demi-cylindres, les doubles cylindres et les cylindres à bouton rotatif sont dotés de goupilles en métal dur sur le côté extérieur (en rouge sur la photo). De cette manière, le cylindre peut être protégé dans une très large mesure des dommages provoqués par l'utilisation d'un foret HSS. Les exigences de la classe de protection la plus haute pour les cylindres conformément à la norme NF EN 1303 voire DIN 18252 sont ainsi satisfaites. Les cylindres de verrouillage et autres types de cylindre (mécaniques ou mécatroniques) peuvent être équipés de la protection anti-perforation sur simple demande.

### Vos avantages

L'utilisation de la protection anti-copie (AS) ainsi que celle de la protection anti-perforation (BS) renforce la sécurité de votre installation mécanique.

Les deux options en combinaison rehaussent le niveau de protection contre les manipulations et contre les copies illégales massivement.