

# Kopierschutz & Bohrschutz

massiv höhere Sicherheit



## Kopierschutz - Active Safety

Der aktive Kopierschutz, Active Safety (AS), kombiniert die beweglichen Sicherheitselemente am Schlüssel, mit einer ausgeklügelten Abtastvorrichtung im Zylinder. Dieses Zusammenspiel führt zu einer optimalen Sicherheit und Schutz vor illegalen Schlüsselkopien.

## Bohrschutz

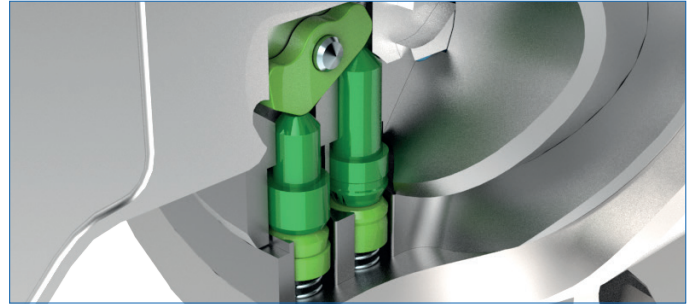
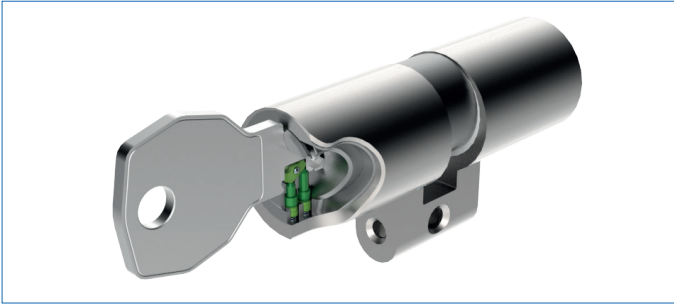
Bei der Option Bohrschutz (BS) werden mechanische Zylinder auf der Aussenseite mit Hartmetallstiften bestückt. Diese schützen den Zylinder in höchstem Mass vor Beschädigungen, welche durch den Einsatz eines HSS-Bohrers entstehen können.

## Höhere Sicherheit

Manipulationen haben eine schwere Zukunft. Mit Sicherheitselementen im Zylinder und / oder im Schlüssel kann der unberechtigte Zutritt weitgehend vereitelt werden. Der Einsatz des aktiven Kopierschutzes (AS) in Kombination mit dem Bohrschutz (BS) kann die Sicherheit einer mechanischen Anlage massiv steigern.

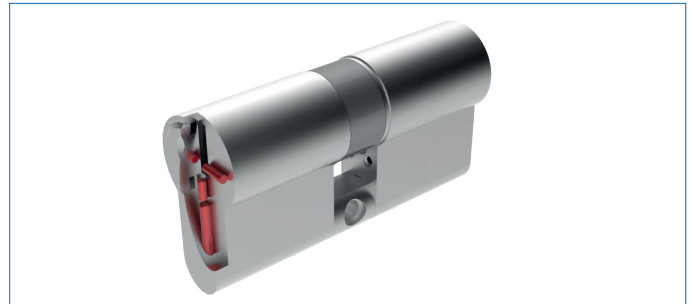
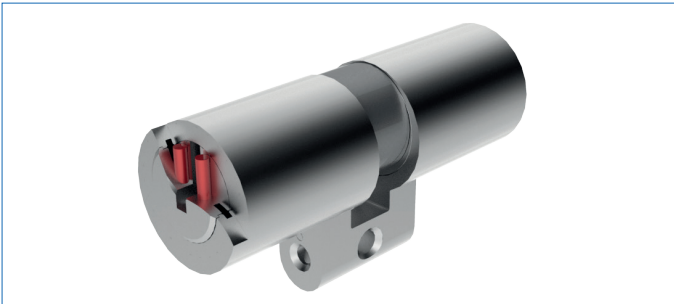


### Kopierschutz - Active Safety (AS)



Bei Active Safety (AS), dem aktiven Kopierschutz – patentrechtlich geschützt – sorgen die beweglichen Sicherheitselemente am Schlüssel, im Zusammenspiel mit einer ausgeklügelten Abtastvorrichtung im Zylinder, für optimale Sicherheit und Schutz vor illegalen Schlüsselkopien. Dies gilt im Besonderen für Kopien aus dem 3D-Drucker und selbstredend für alle anderen gängigen Kopierverfahren. Active Safety (AS) ist optional für die gesamte Schliessanlage oder auch nur punktuell z.B. zum Schutz der Aussenhülle einsetzbar. Bis auf wenige Ausnahmen können alle, ab 2016 gelieferten, mechanischen Rund- & Profilzylinder mit AS ausgerüstet werden. Active Safety (AS) ist auf den SEA-2 & SEA-3 Systeme anwendbar.

### Bohrschutz (BS)



Bei Anwendung des Bohrschutzes (BS) werden die mechanischen Bauzylinder, d.h. Halb-, Doppel- und Drehknopfzylinder auf der Aussenseite mit Hartmetallstiften bestückt (in der Abbildung in Rot). Diese Hartmetallstifte schützen den Zylinder gegen Aufbohren und bieten ein Höchstmass an Sicherheit. Es wird damit die höchste Schutzklasse für Zylinder nach Norm EN 1303 resp. DIN 18252 erfüllt.

Auf Anfrage können Verschlusszylinder & weitere Zylindertypen (mechanisch oder mechatronisch) mit dem Bohrschutz ausgestattet werden.

### Ihr Nutzen

Der Einsatz des aktiven Kopierschutzes, wie auch der Einsatz des Bohrschutzes erhöhen die Sicherheit ihrer mechanischen Anlage. Beides in Kombination führt zu einem massiv höheren Schutz, sowohl vor Manipulationen als auch vor illegalen Kopien.