

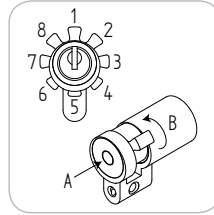


©SEA Schliess-Systeme AG  
Lätternweg 30  
CH-3052 Zollikofen / Bern  
Telefon +41 (0)31 915 20 20  
office@sea.ch - www.sea.ch

2018VZ

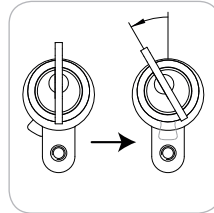
## Montage - und Gebrauchsanleitung Instruction de montage et mode d'emploi

Der Mitnehmer der Halbzylinder ist 8x45° verstellbar und kann auf die individuell benötigte Position eingestellt werden. Druckbolzen **A** auf der Rückseite (oder Zapfen direkt am Mitnehmer) hineindrücken und Mitnehmer **B** auf die gewünschte Position drehen.



L'entraîneur du demi-cylindre est réglable de 8x45° et peut être réglé sur la position requise individuellement. Pousser le boulon de pression **A** sur la face arrière (ou le goujon directement sur l'entraîneur) et faire pivoter l'entraîneur **B** sur la position souhaitée.

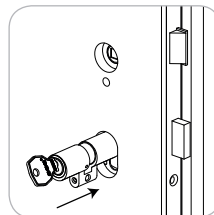
Schlüssel in den Schliesszylinder einstecken und so weit drehen, bis der Mitnehmer im Stegzwischenraum verschwindet.



Insérer la clé dans le cylindre de fermeture et la tourner jusqu'à que l'entraîneur disparaisse dans l'interstice du palier.

### Mechanischer Zylinder:

Schliesszylinder in die Zylinderöffnung der Türe einschieben bis das Befestigungsgewinde mit der Stulpbohrung des Schlosses übereinstimmt.

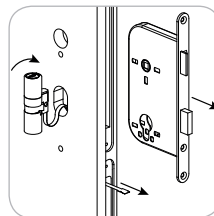


### Cylindre mécanique:

Introduire le cylindre de fermeture dans l'ouverture de cylindre de la porte jusqu'à ce que le filetage de fixation concorde avec le perçage de la tête de la serrure.

### Mechatronischer Zylinder:

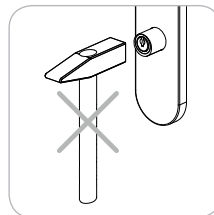
Flachbandkabel des mechatronischen Zylinders von der Innenseite zur Polyboard-Stulpausfräsung hinführen. Schliesszylinder in die Zylinderöffnung der Türe einschieben bis das Befestigungsgewinde mit der Stulpbohrung des Schlosses übereinstimmt. Die Zylinderöffnung muss Innenseitig etwas ausgenommen werden um eine Beschädigung des Kabels zu verhindern.



### Cylindre mécatronique:

Introduire le câble plat du cylindre mécatronique depuis le côté intérieur dans la fraisure de la tête de la serrure pour Polyboard. Introduire le cylindre de fermeture dans l'ouverture de cylindre de la porte jusqu'à ce que le filetage de fixation concorde avec le perçage de la tête de la serrure. L'ouverture du cylindre doit être légèrement encastrée à l'intérieur pour éviter d'endommager le câble.

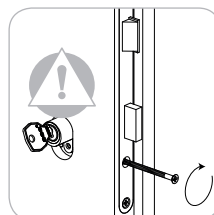
Zylinder nicht gewaltsam einstecken / einschlagen.



Ne pas insérer / enfoncer le cylindre violemment.

Schliesszylinder mit M5 Stulpschraube am Stulp des Schlosses befestigen.

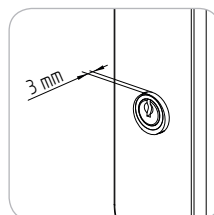
**ACHTUNG:** Schraube nicht zu stark anziehen (Anzugsmoment ca. 2.5Nm). Zu starkes Festziehen kann zu Schwergängigkeit des Schliesszylinders oder anderen Fehlfunktionen führen.



Fixer le cylindre de fermeture sur la tête de la serrure avec une vis de tête M5.

**ATTENTION:** Ne pas serrer trop fort la vis (couple de serrage d'env. 2,5 Nm). Un trop fort serrage peut entraîner le grippage du cylindre de fermeture ou d'autres dysfonctionnements.

Um die Angriffsfläche möglichst gering zu halten und um Gewalteinwirkungen vorzubeugen, sollte der Zylinder höchstens 3 mm hervorstehen.



Afin de réduire autant que possible la surface exposée au vandalisme, le cylindre de fermeture ne devrait pas dépasser de plus de 3 mm.

### HINWEIS:

Es ist zu prüfen, ob sich mittels Schlüsseldrehung die Falle / der Riegel betätigen lässt. Ansonsten Stulpschraube leicht lösen und Schliesszylinder nachjustieren.



### REMARQUE:

Vérifier que les loquets / pènes soient actionnés lorsque la clé est tournée. Dans le cas contraire, desserrer légèrement la vis de tête et réajuster le cylindre de fermeture.

**ACHTUNG:**

Nachfolgende Hinweise unbedingt beachten, damit es zu keinen irreparablen Schäden am Schliesszylinder kommt.

Die Türe immer nur mit Drücker / Knauf öffnen und schliessen, nie mittels Schlüssel aufziehen.

Keine beschädigten oder verbogenen Schlüssel in den Schliesszylinder einstecken.

Schlüssel zum Schliessen / Öffnen vollständig in den Zylinder einführen.

Schlüssel gerade abziehen, niemals seitliche Kraft ausüben.

Schlüssel nicht gewaltsam drehen.

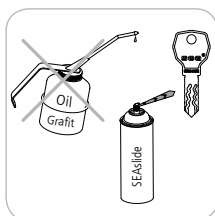
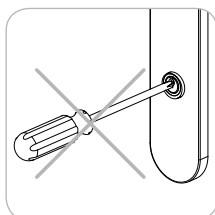
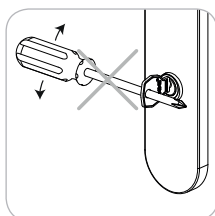
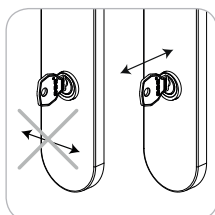
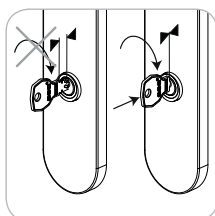
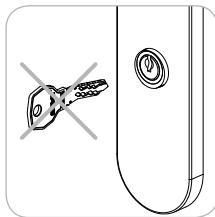
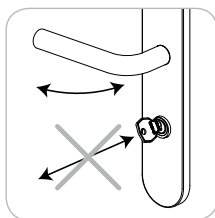
Keine Fremdkörper in den Schlüsselkanal stecken.

Schliesszylinder ca. 1-2 mal im Jahr mit SEAslide pflegen: **1.** Pflegemittel auf Schlüssel sprühen (nicht in den Zylinder) **2.** Schlüssel mehrfach in Schliesszylinder einschieben **3.** Schlüssel mit einem trockenen Tuch reinigen.

**ACHTUNG:** Niemals mit Öl oder Grafit schmieren. Keine korrosionsfördernde Reinigungsmittel verwenden!

Ausgediente Produkte recyceln; die vor Ort geltenden Bestimmungen müssen beachtet werden. Zu Entsorgungszwecken kann das Produkt auch SEA retourniert werden.

Der Einsatz von Fremdschlüssel oder Schlüsselkopien welche nicht von SEA produziert wurden, können die Zylinderfunktion beeinträchtigen oder den Zylinder beschädigen. Beschädigungen die durch Fremdschlüssel herbeigeführt werden, führen zum Verlust jeglicher Garantie oder Gewährleistungsansprüche.

**ATTENTION:**

Les remarques suivantes doivent obligatoirement être observées pour qu'aucun dommage irréparable ne survienne sur le cylindre de fermeture.

Toujours ouvrir et fermer les portes à l'aide du poignée / bouton, ne jamais le faire au moyen de la clé.

Ne pas insérer de clé endommagée ou tordue dans le cylindre de fermeture.

Pour ouvrir / fermer, introduire entièrement la clé dans le cylindre.

Retirer la clé en position droite, ne jamais exercer de force latérale.

Ne pas tourner violemment la clé.

Ne pas mettre de corps étranger dans le canal de clé.

Entretien le cylindre de fermeture env. 1 à 2 fois par an avec SEAslide: **1.** Vaporiser le produit d'entretien sur la clé (pas dans le cylindre) **2.** Faire entrer plusieurs fois la clé dans le cylindre **3.** Essuyer la clé avec un chiffon sec.

**ATTENTION:** Ne jamais lubrifier avec de l'huile ou du graphite. Ne pas utiliser de nettoyeurs favorisant la corrosion!

Recycler les produits hors d'usage; les règlements locaux doivent être respectés. Le produit peut également être retourné à SEA, qui se charge de son élimination.

L'utilisation de clés étrangères ou de copies de clés non produites par SEA peut altérer le fonctionnement du cylindre ou endommager celui-ci. Les dommages causés par des clés étrangères ou copiées aura pour conséquence le refus de toute prestation de garantie.

