

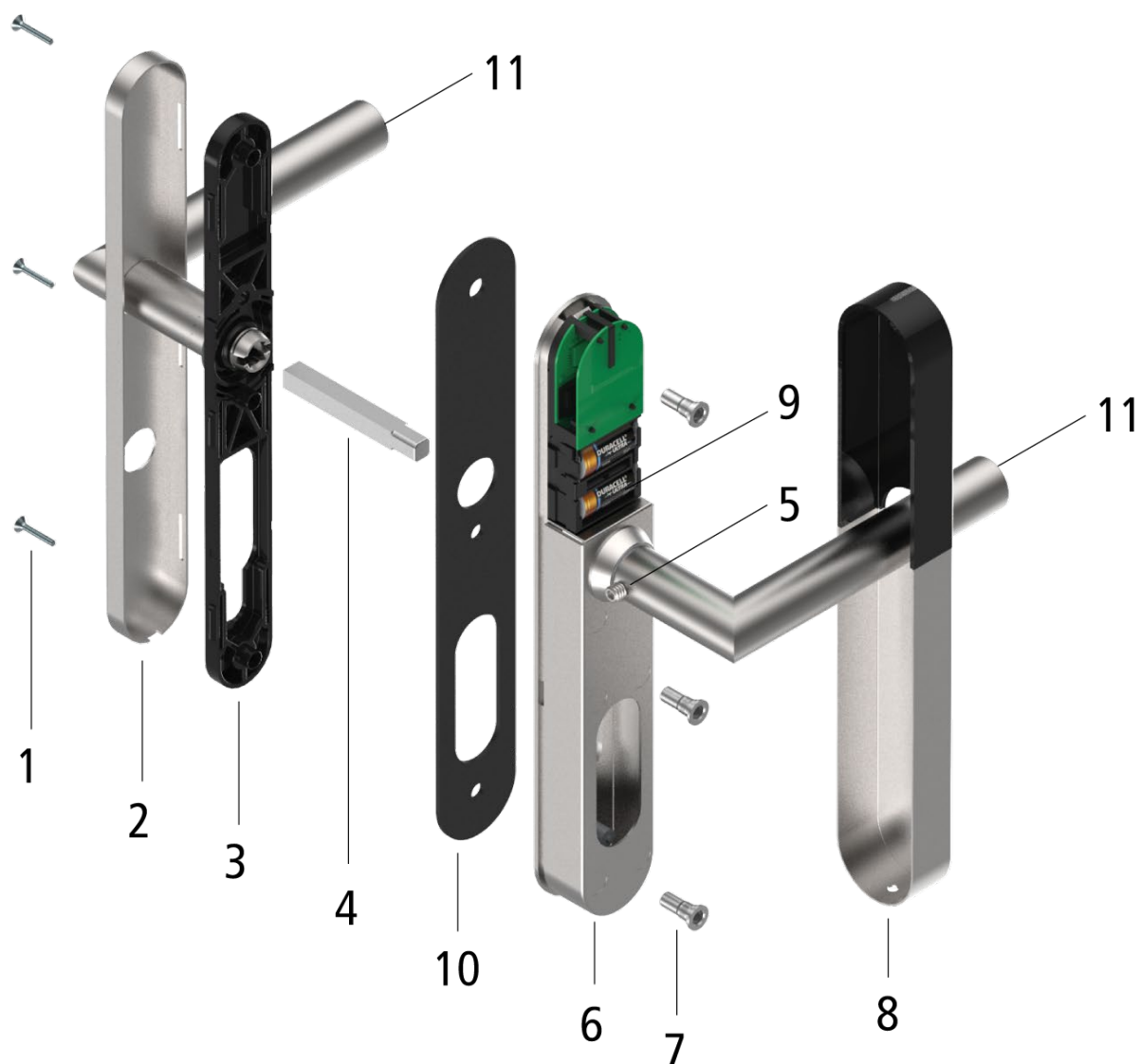
# Liste des pièces détachées EBL-1



<b>Sommaire</b>	<b>Page</b>
1. Vue d'ensemble des pièces détachées EBL-1 .....	4
2. Jeu d'accessoires tige carré.....	5
2.1 Garniture complète 8mm (électronique - mécanique) .....	5
2.2 Garniture individuelle et Garniture complète 9mm (électronique - mécanique).....	5
2.3 Garniture complète 9mm pour EBL-1 ferrure de sécurité.....	6
2.4 Garniture complète 9mm (électronique – électronique) .....	6
3. Tige carrée de poignée .....	7
3.1 Tige carrée de poignée 9mm raccourcissable.....	7
4. Plaque de recouvrement.....	7
4.1 Plaque de recouvrement électronique .....	7
4.2 Plaque longue mécanique.....	8
4.3 Plaque de recouvrement mécanique.....	8
5. Poignée .....	9
5.1 Poignée L11 .....	9
5.2 Poignée U11 .....	9
5.3 Poignée U22 .....	10
6. Autre .....	11
6.1 Batterie.....	11
6.2 Jeu de rechange bague de retenue et vis.....	11



## 1. Vue d'ensemble des pièces détachées EBL-1

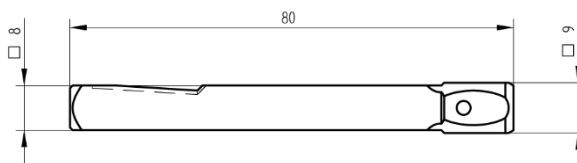
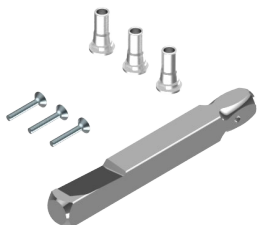


Pos	Désignation
1	Vis de fixation
2	Plaque de recouvrement mécanique
3	Plaque longue mécanique (avec poignée)
4	Tige carrée de poignée
5	Vis de sécurité
6	Lecteur de ferrure électronique (avec poignée)
7	Douille fileté
8	Plaque de recouvrement électronique
9	Batterie
10	Plaque isolante thermique (protection incendie)
11	Poignée



## 2. Jeu d'accessoires tige carré

### 2.1 Garniture complète 8mm (électronique - mécanique)

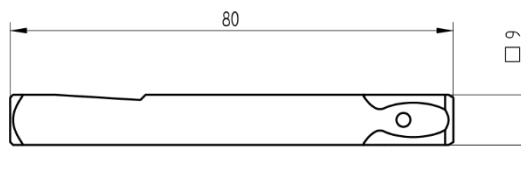
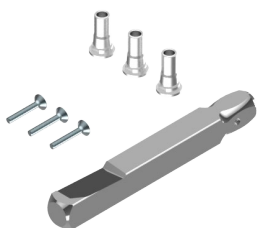


Désignation de l'article	Numéro d'article
Jeu d'accessoire tige carré 8mm, épais. porte 38-48mm	64.999.05.00.00.00.00
Jeu d'accessoire tige carré 8mm, épais. porte 49-58mm	64.999.05.00.01.00.00
Jeu d'accessoire tige carré 8mm, épais. porte 59-68mm	64.999.05.00.02.00.00
Jeu d'accessoire tige carré 8mm, épais. porte 69-78mm	64.999.05.00.03.00.00
Jeu d'accessoire tige carré 8mm, épais. porte 79-88mm	64.999.05.00.04.00.00
Jeu d'accessoire tige carré 8mm, épais. porte 89-98mm	64.999.05.00.05.00.00

**Contenu de la livraison** (adapté à l'épaisseur de la porte):

- 1 x Tige carrée de poignée 8mm
- 3 x Douille fileté M5
- 3 x Vis de fixation M5

### 2.2 Garniture individuelle et Garniture complète 9mm (électronique - mécanique)



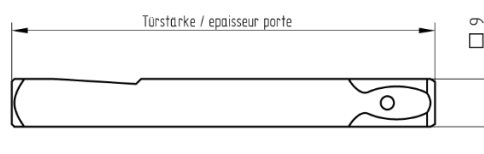
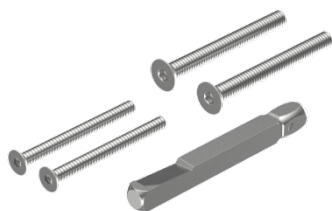
Désignation de l'article	Numéro d'article
Jeu d'accessoire tige carré 9mm, épais. porte 38-48mm	64.999.05.00.10.01.00
Jeu d'accessoire tige carré 9mm, épais. porte 49-58mm	64.999.05.00.11.01.00
Jeu d'accessoire tige carré 9mm, épais. porte 59-68mm	64.999.05.00.12.01.00
Jeu d'accessoire tige carré 9mm, épais. porte 69-78mm	64.999.05.00.13.01.00
Jeu d'accessoire tige carré 9mm, épais. porte 79-88mm	64.999.05.00.14.01.00
Jeu d'accessoire tige carré 9mm, épais. porte 89-98mm	64.999.05.00.15.01.00

**Contenu de la livraison** (adapté à l'épaisseur de la porte):

- 1 x Tige carrée de poignée 9mm
- 3 x Douille fileté M5
- 3 x Vis de fixation M5

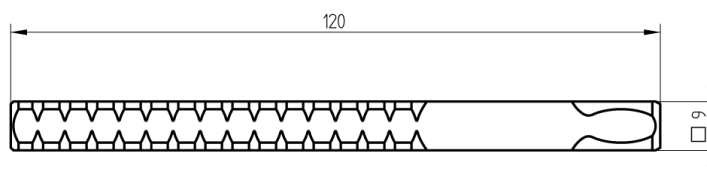
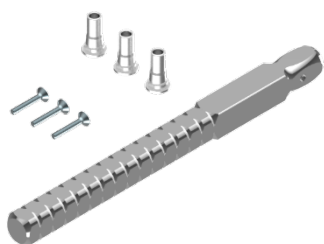


### 2.3 Garniture complète 9mm pour EBL-1 ferrure de sécurité



Artikelbezeichnung	Artikelnummer
Jeu d'accessoire tige carré 9mm, épais. porte 38-48mm	64.999.00.32.00.00.99
Jeu d'accessoire tige carré 9mm, épais. porte 49-58mm	64.999.00.32.01.00.99
Jeu d'accessoire tige carré 9mm, épais. porte 59-68mm	64.999.00.32.02.00.99
Jeu d'accessoire tige carré 9mm, épais. porte 69-78mm	64.999.00.32.03.00.99
Jeu d'accessoire tige carré 9mm, épais. porte 79-88mm	64.999.00.32.04.00.99
Jeu d'accessoire tige carré 9mm, épais. porte 89-98mm	64.999.00.32.05.00.99

### 2.4 Garniture complète 9mm (électronique – électronique)



Désignation de l'article	Numéro d'article
Jeu d'accessoire tige carré 9mm, épais. porte 38-48mm	64.999.05.00.20.01.00
Jeu d'accessoire tige carré 9mm, épais. porte 49-58mm	64.999.05.00.21.01.00
Jeu d'accessoire tige carré 9mm, épais. porte 59-68mm	64.999.05.00.22.01.00
Jeu d'accessoire tige carré 9mm, épais. porte 69-78mm	64.999.05.00.23.01.00
Jeu d'accessoire tige carré 9mm, épais. porte 79-88mm	64.999.05.00.24.01.00
Jeu d'accessoire tige carré 9mm, épais. porte 89-98mm	64.999.05.00.25.01.00

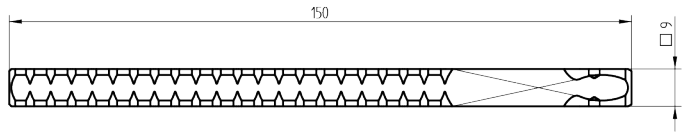
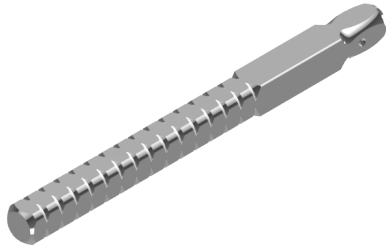
#### Contenu de la livraison (adapté à l'épaisseur de la porte):

- 1 x Tige carrée de poignée 9mm (raccourcissable)
- 3 x Douille fileté M5
- 3 x Vis de fixation M5



### 3. Tige carrée de poignée

#### 3.1 Tige carrée de poignée 9mm raccourcissable



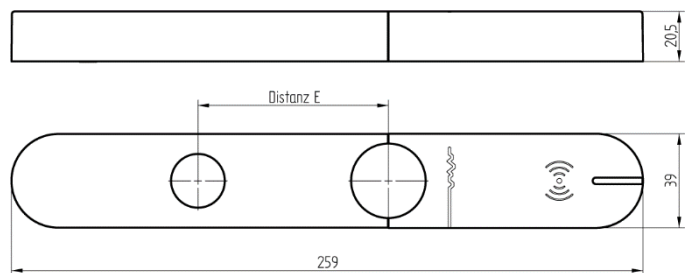
Désignation de l'article	Numéro d'article
tige carré de poignée 9mm	64.999.05.00.30.01.00

#### Contenu de la livraison

1 x Tige carrée de poignée 9mm (raccourcissable)

### 4. Plaque de recouvrement

#### 4.1 Plaque de recouvrement électronique



Désignation de l'article	Numéro d'article
Plaque de recouvrement électronique aveugle	64.999.04.05.00.00.00
Plaque de recouvrement électronique PZ, distance 72mm	64.999.04.05.72.00.00
Plaque de recouvrement électronique RZ, distance 74mm	64.999.04.05.74.00.00
Plaque de recouvrement électronique RZ, distance 78mm	64.999.04.05.78.00.00
Plaque de recouvrement électronique PZ, distance 92mm	64.999.04.05.92.00.00
Plaque de recouvrement électronique RZ, distance 94mm	64.999.04.05.94.00.00

#### Contenu de la livraison

1 x plaque de recouvrement électronique



## 4.2 Plaque longue mécanique



Désignation de l'article	Numéro d'article
Plaque longue mécanique aveugle	64.999.04.08.00.00.00
Plaque longue mécanique PZ, distance 72/92mm	64.999.04.08.72.92.00
Plaque longue mécanique RZ, distance 74/94mm	64.999.04.08.74.94.00
Plaque longue mécanique RZ, distance 78mm	64.999.04.08.78.00.00

### Contenu de la livraison

1 x plaque longue mécanique

## 4.3 Plaque de recouvrement mécanique



Désignation de l'article	Numéro d'article
Plaque de recouvrement mécanique aveugle	64.999.04.07.00.00.00
Plaque de recouvrement mécanique PZ, distance 72mm	64.999.04.07.72.00.00
Plaque de recouvrement mécanique RZ, distance 74mm	64.999.04.07.74.00.00
Plaque de recouvrement mécanique RZ, distance 78mm	64.999.04.07.78.00.00
Plaque de recouvrement mécanique RZ, distance 92mm	64.999.04.07.92.00.00
Plaque de recouvrement mécanique PZ, distance 94mm	64.999.04.07.94.00.00

### Contenu de la livraison

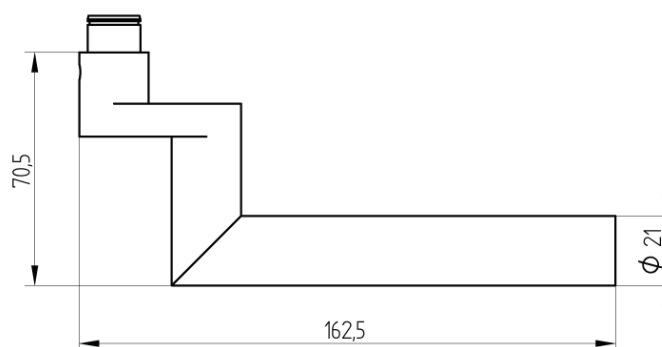
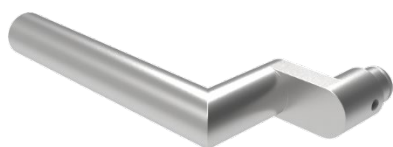
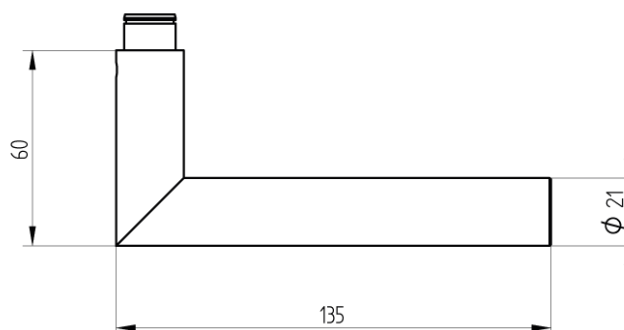
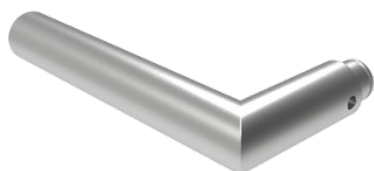
1 x plaque longue mécanique





## 5. Poignée

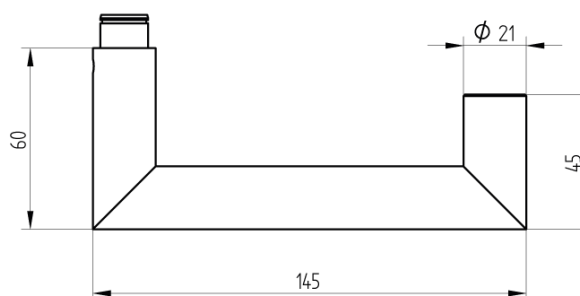
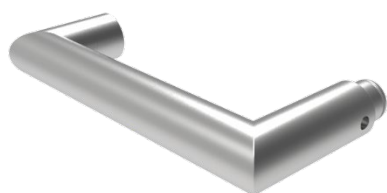
### 5.1 Poignée L11

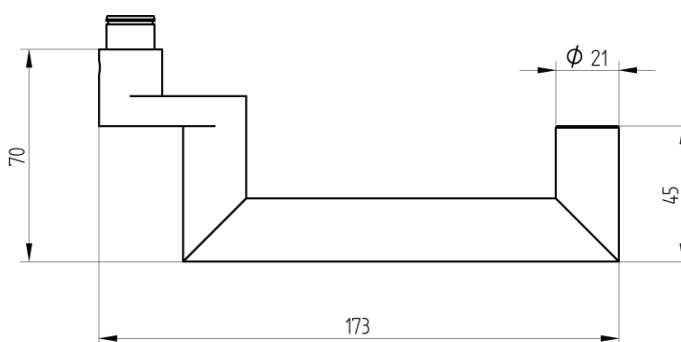
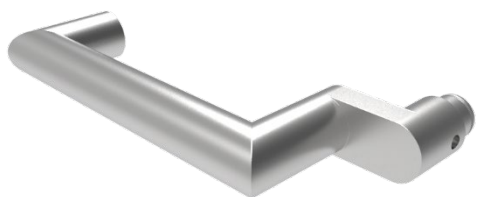


Contenu de la livraison  
1 x poignée L11

Désignation de l'article	Numéro d'article
Poignée , tige carré 8mm	64.999.08.00.00.00.00
Poignée , tige carré 9mm (anti-fumée)	64.999.08.00.01.00.00
Poignée retirée, tige carré 8mm	64.999.08.00.10.00.00
Poignée retirée, tige carré 9mm (anti-fumée)	64.999.08.00.11.00.00

### 5.2 Poignée U11

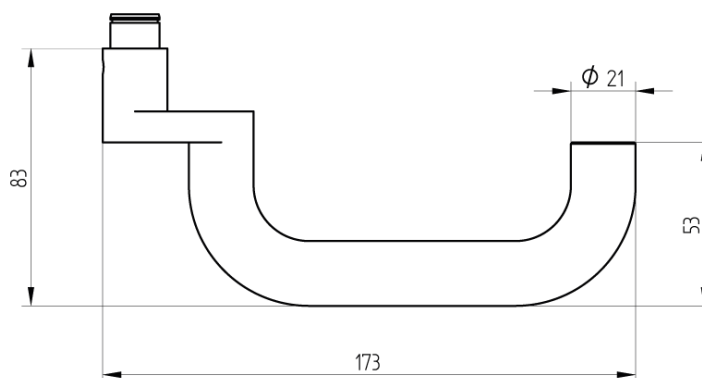
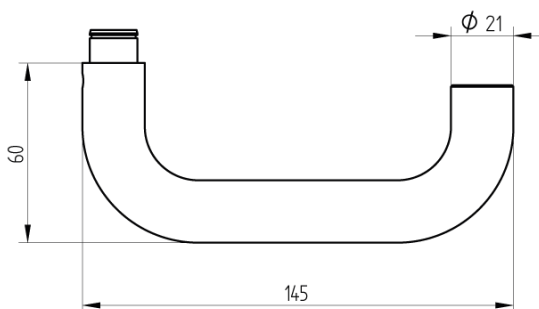




**Contenu de la livraison**  
1 x poignée U11

Désignation de l'article	Numéro d'article
Poignée , tige carré 8mm	64.999.08.00.12.00.00
Poignée , tige carré 9mm (anti-fumée)	64.999.08.00.02.00.00
Poignée retirée, tige carré 8mm	64.999.08.00.13.00.00
Poignée retirée, tige carré 9mm (anti-fumée)	64.999.08.00.03.00.00

### 5.3 Poignée U22



**Contenu de la livraison**  
1 x poignée U22

Désignation de l'article	Numéro d'article
Poignée, tige carré 8mm	64.999.08.00.04.00.00
Poignée, tige carré 9mm (anti-fumée)	64.999.08.00.05.00.00
Poignée retirée, tige carré 8mm	64.999.08.00.14.00.00
Poignée retirée, tige carré 9mm (anti-fumée)	64.999.08.00.06.00.00



## 6. Autre

### 6.1 Batterie



Désignation de l'article	Numéro d'article
Pile lithium, CR2	11.801.02.00.00.00

**Contenu de la livraison:**

2 x Pile lithium, CR2

### 6.2 Jeu de rechange bague de retenue et vis



Désignation de l'article	Numéro d'article
Jeu de rechange bague de retenue et vis	64.999.00.22.00.00.99

**Contenu de la livraison:**

1 x vis pur batterie

1 x vis d'arrêt

1 x bague de retenue



