

Montageanleitung



DIGI-Knaufzylinder



MECHANIK



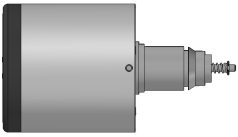
MECHATRONIK



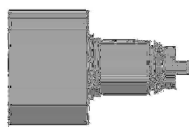
ELEKTRONIK

Komponenten

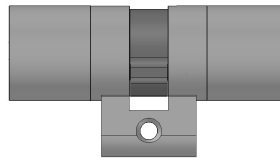
Elektronikknauf



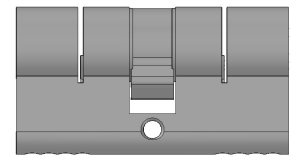
Mechanikknauf



Zylinderkörper RZ



Zylinderkörper PZ



Service material

Batteriewechselbügel
-> *Elektronikknauf*



Demontageadapter
-> *Mechanikknauf*



Notöffnungspack
-> *Elektronikknauf*



Zubehör

- 2 Batterien Lithium CR2 (Empfehlung: Energizer Photo CR2)
- Demontekarte* (*anlagespezifisch*)
- Batteriewechselkarte* (*anlagespezifisch*)

* *benötigen zwingend Kommunikation
(Auslieferungszustand immer mit Kommunikation)*

Auslieferungszustand

Knäufe auf Zylinderkörper montiert

- Elektronikknauf mit aufgeschobener Hülse und eingesetzten Batterien*
(2x Energizer Lithium Photo CR2)

* *Um eine vorzeitige Entladung der Batterien zu vermeiden, wird bei der Erstausslieferung der Kontakt mit der Batterie durch einen Trennstreifen unterbrochen*



Inbetriebnahme

Batterien

- Hülse vom Elektronikknopf entfernen
- Trennstreifen zwischen Batterie und Kontakt herausziehen



Wichtig

Beim Leistungsprofil PLUS muss zwingend die Zeiteinstellung vorgenommen werden. Einstellung nur mit MP sowie einem Kommunikationsmedium mit entsprechender Berechtigung für die betroffene Anlage möglich.

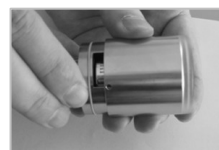
Aufsetzen der Hülse

a) mit Multi Programmiergerät MP

- Einschalten des MPs mit einem berechtigtem Kommunikationsmedium
- Button «DIGI-Knauf» / «Wartung» anwählen
- MP mit einem Abstand von ca. 20 cm frontal vor den Elektronikknopf halten
- Elektronikknopf mit einem Kommunikationsmedium* wecken
-> *Zustand hält für ca. 7 Sekunden*
- Funktion «Batteriewechsel» ausführen
-> *es folgt eine rot-grüne Signalisierung*
-> *Hülsenverriegelungsstifte sind nun entsperrt*



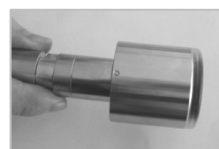
- Hülsenverriegelungsstifte mit Daumen und Zeigfinger gleichzeitig eindrücken und Hülse komplett aufschieben



*Berechtigung nicht zwingend nötig

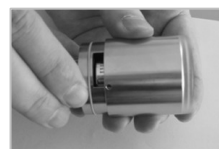
Wichtig

Es ist darauf zu achten, dass die Verriegelungsstifte richtig in die Hülse eingerastet sind.



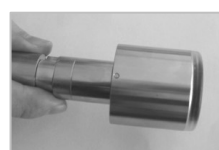
b) mit Batteriewechselkarte

- Batteriewechselkarte dem Elektronikknopf präsentieren
-> *es folgt eine rot-grüne Signalisierung*
-> *Hülsenverriegelungsstifte sind nun entsperrt*
- Hülsenverriegelungsstifte mit Daumen und Zeigfinger gleichzeitig eindrücken und Hülse komplett aufschieben



Wichtig

Es ist darauf zu achten, dass die Verriegelungsstifte richtig in die Hülse eingerastet sind.



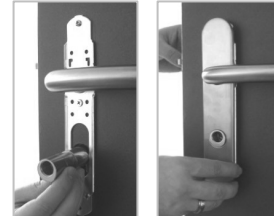
*Die Batteriewechselkarte ist anlagespezifisch und jeweils kommunikationsberechtigt.
Erhältlich im Serviceset 18.001.00.00.00.00*

Montage

Vor der Montage müssen die Knäufe gemäss Demontageanleitung aus dem Zylinderkörper entfernt werden.

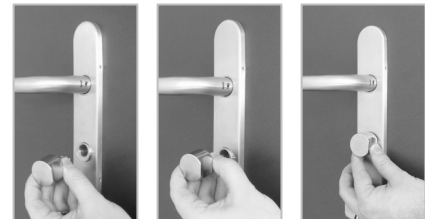
Zylinderkörper

- Zylinderkörper ins Schloss einschieben und mit Stulpschraube befestigen
- Beidseitig die Beschläge montieren



Mechanikknauf

- Mechanikknauf in den Zylinderkörper einstecken
- Mit leichtem Druck hin und her bewegen, bis der Knopf einrastet

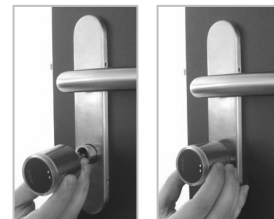


Wichtig

Eine ordnungsgemässe Funktion aller Komponenten ist zu überprüfen und sicherzustellen.

Elektronikknauf

- Elektronikknauf in den Zylinderkörper einstecken
- Mit leichtem Druck hin und her bewegen, bis der Knauf einrastet



Wichtig

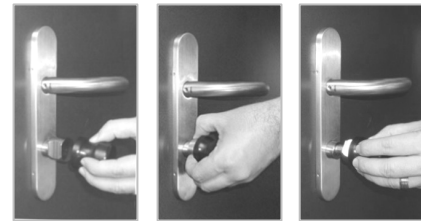
Nach der Montage ist jeweils eine Funktionskontrolle vorzunehmen, da sich der DIGI-Knaufzylinder noch im Demontagezustand befindet. Hierzu halten Sie ein für die Anlage berechtigtes Medium vor den Elektronikknauf, dieser kuppelt hörbar ein. Als Bestätigung folgt eine grüne Signalisierung.



Demontage

Mechanikknauf

- Demontageadapter auf den Mechanikknauf schieben
- Nach einer Drehung und leichtem Ziehen kann der Drehknopf demontiert werden



Elektronikknauf

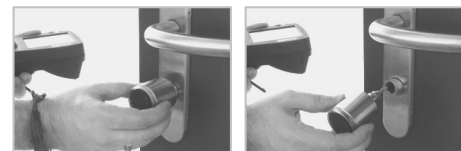
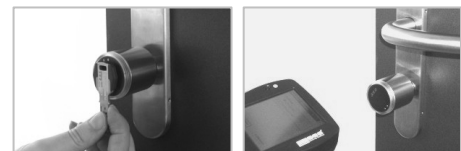
Hinweis

DIGI-Knaufzylinder mit beidseitig getrennter Elektronik, Standardlänge RZ 70 mm, PZ 71mm:
Vor Ausführung der Funktion Demontage, müssen die Knäufe beidseitig unbedingt im Modus ausgekuppelt sein (Kollisionsgefahr).

a) mit Multi Programmiergerät MP

- Einschalten des MPs mit einem berechtigten Kommunikationsmedium
- Button «DIGI-Knauf» / «Wartung» anwählen
- MP mit einem Abstand von ca. 20 cm frontal vor den Elektronikknauf halten
- Elektronikknauf mit einem Kommunikationsmedium* wecken
-> *Zustand hält für ca. 7 Sekunden*
- Funktion «Demontage» ausführen
-> *es folgt eine rot-grüne Signalisierung*
- Knauf kann durch leichtes Drehen und gleichzeitiges Ziehen demontiert werden

* *Berechtigung nicht zwingend nötig*



b) mit Demontagekarte

- Demontagekarte dem Elektronikknauf präsentieren
-> *es folgt eine rot-grüne Signalisierung*
- Knauf kann durch leichtes Drehen und gleichzeitiges Ziehen demontiert werden



*Die Demontagekarte ist anlagespezifisch und jeweils kommunikationsberechtigt.
Erhältlich im Serviceset 18.001.00.00.00.00*

Batteriewechsel

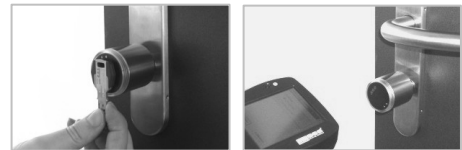
Batteriemanagement

Der Elektronikknopf ist mit einem Batterie-Management ausgestattet, welches den Benutzer bei sinkender Batterieleistung (Kapazitätsverlust) durch akustische Signale darauf hinweist, dass die Batterien umgehend ausgetauscht werden müssen.

Entfernen der Hülse

a) mit Multi Programmiergerät MP

- Einschalten des MPs mit einem berechtigten Kommunikationsmedium
- Button «DIGI-Knauf» / «Wartung» anwählen
- MP mit einem Abstand von ca. 20 cm frontal vor den Elektronikknopf halten
- Elektronikknopf mit einem Kommunikationsmedium* wecken
-> *Zustand hält für ca. 7 Sekunden*
- Funktion «Batteriewechsel» ausführen
-> *es folgt eine rot-grüne Signalisierung*
-> *Hülsenverriegelungsstifte sind nun entsperrt*
- Hülsenverriegelungsstifte mit Batteriewechselbügel gleichzeitig eindrücken und Hülse vorsichtig abziehen



- Batterien wechseln (beim Einsetzen auf +/- achten)
- Hülsenverriegelungsstifte mit Daumen und Zeigfinger gleichzeitig eindrücken und Hülse komplett aufschieben



* *Berechtigung nicht zwingend nötig*

Wichtig

Beim Leistungsprofil PLUS muss zwingend die Zeiteinstellung vorgenommen werden. Einstellung nur mit MP und einem Kommunikationsmedium mit entsprechender Berechtigung für die betroffene Anlage möglich.

b) mit Batteriewechselkarte

- Batteriewechselkarte dem Elektronikknopf präsentieren
-> *es folgt eine rot-grüne Signalisierung*
-> *Hülsenverriegelungsstifte sind nun entsperrt*
- Hülsenverriegelungsstifte mit Batteriewechselbügel gleichzeitig eindrücken und Hülse vorsichtig abziehen
- Batterien wechseln (beim Einsetzen auf +/- achten)
- Hülsenverriegelungsstifte mit Daumen und Zeigfinger gleichzeitig eindrücken und Hülse komplett aufschieben



*Die Batteriewechselkarte ist anlagespezifisch und jeweils kommunikationsberechtigt.
Erhältlich im Serviceset 18.001.00.00.00.00*

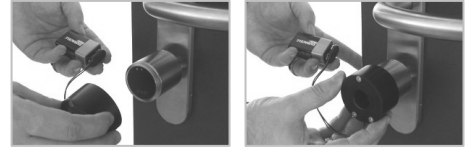
Wichtig

Beim Leistungsprofil PLUS muss zwingend die Zeiteinstellung vorgenommen werden. Einstellung nur mit MP und einem Kommunikationsmedium mit entsprechender Berechtigung für die betroffene Anlage möglich.

Notöffnung

Mit Hilfe des Notöffnungspacks kann der Elektronikknäuf jeweils extern mit Spannung versorgt werden, damit trotz leeren Batterien alle Funktionen ausgeführt werden können.

- Aufschieben des Notöffnungspacks auf den Elektronikknäuf



Zu beachten

Beim Einsatz des Notöffnungspacks muss jeweils immer eine neue 9V Blockbatterie verwendet werden.

Kontaktstifte des Notöffnungspacks zu den Notstromkontakten des Elektronikknäufs müssen genau stimmen.

Um die Kontakte bei aufgeschobenem Notöffnungspack auszurichten, den Elektronikknäuf festhalten und das Notöffnungspack leicht drehen.

- Ein berechtigtes Medium präsentieren und die Öffnung vornehmen.



Hinweis

Zur Handhabung der Programmierung und für Informationen zu SEAvision und den Einsatz- und Nutzungsbedingungen stehen folgende Dokumentationen zur Verfügung:

- Systeminformation SEAvision
- Produktinformationen
- Anleitung Multi Programmiergerät MP
- Prospekte und Flyer

