

Installationsanleitung



USB Treiber zu MP Microsoft Vista/Windows7



MECHANIK



MECHATRONIK



ELEKTRONIK

1. Treiber

1.1 Einleitung

Windows Vista und Windows 7 verwenden anstelle von ActiveSync neu das Windows Mobile-Gerätecenter. Dieses Gerätecenter verwendet den Treiber WinUSB anstelle von Wceusbsh.sys zur Verbindung mit WinCE Geräten (MP). Um trotzdem mit dem MP arbeiten zu können, muss der alte Treiber reinstalled werden. Die Reinstallation kann nur manuell ausgeführt werden. Diese Installation kann eventuell die Kommunikation zu anderen Mobilgeräten beeinträchtigen.

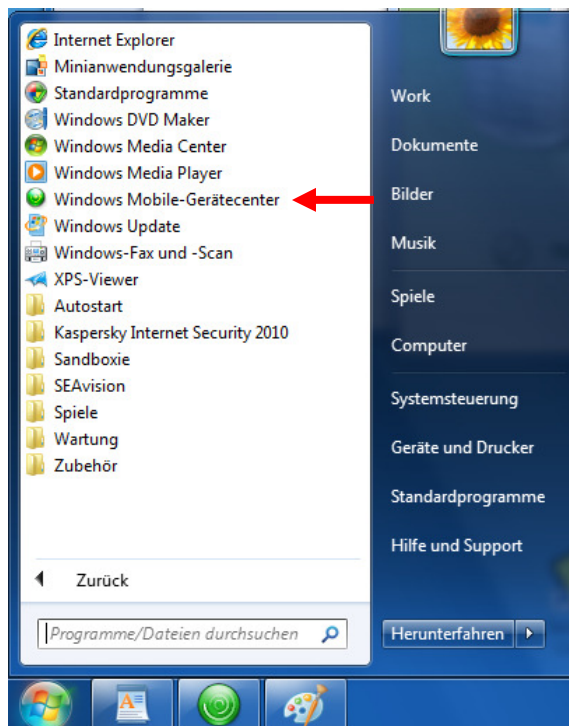
1.2 Installation

1. Einloggen auf dem PC mit "Administrator" Zugriffsrechten.
2. MP mit einem berechtigten Kommunikationsmedium einschalten
3. Warten bis die MP Applikation startet.
4. Im Hauptmenu des MP „PC Verbindung“ anwählen, Gerät in diesem Modus belassen
5. MP und PC mit dem USB Kabel verbinden.
6. Windows Mobile-Gerätecenter starten.

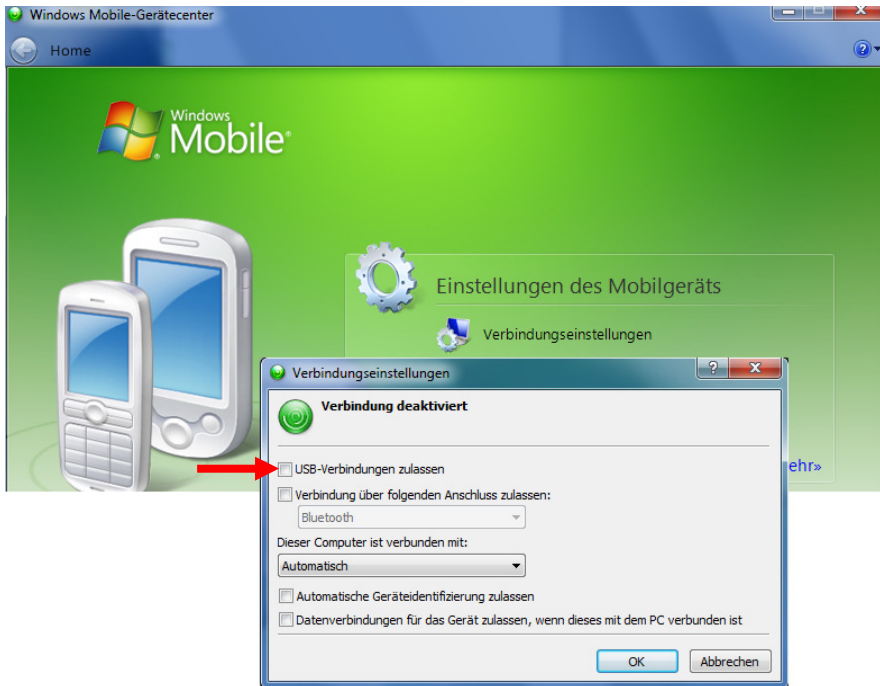
Anmerkung Vista:

Sollte das Windows Mobile-Gerätecenter nicht installiert sein, kann dieser Punkt übersprungen werden!

Sollte ActiveSync installiert sein, müssen die Verbindungseinstellungen im Windows Mobile-Gerätecenter für USB-Geräte angepasst werden

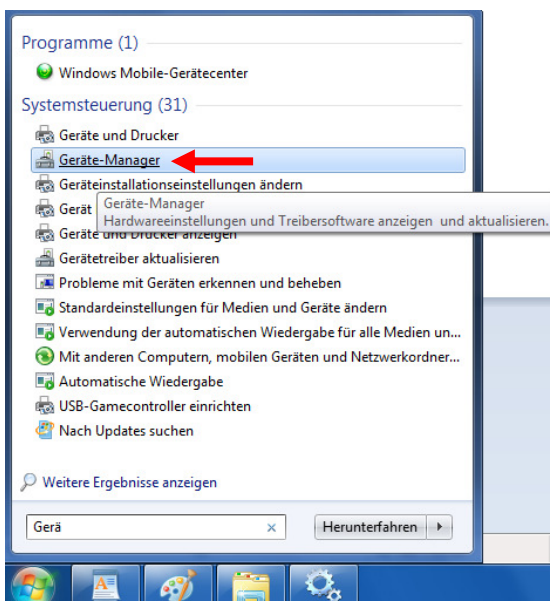


7. USB-Verbindung deaktivieren:



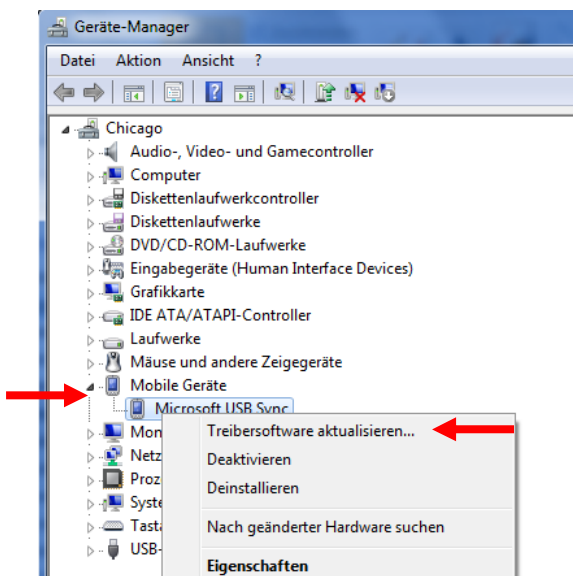
- Verbindungseinstellungen
- „USB Verbindung zulassen“ deaktivieren
- Windows Mobile-Gerätecenter mit „OK“ verlassen

8. Geräte-Manager starten:

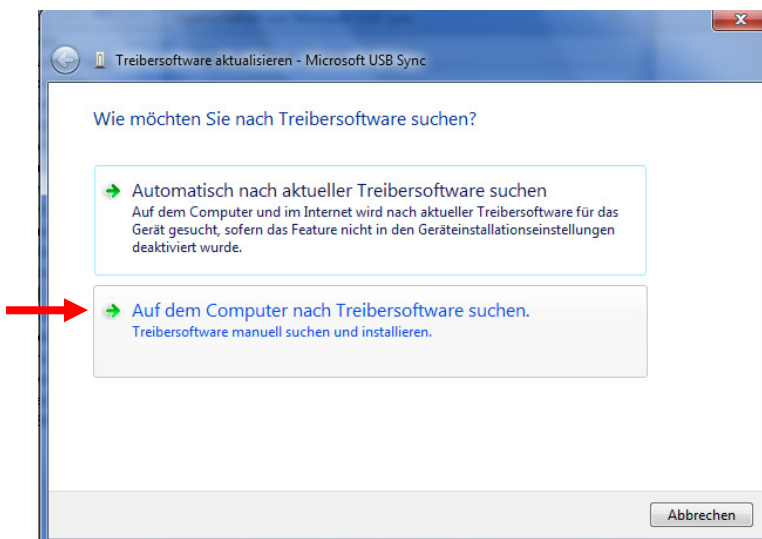


- Systemsteuerung
- Geräte-Manager

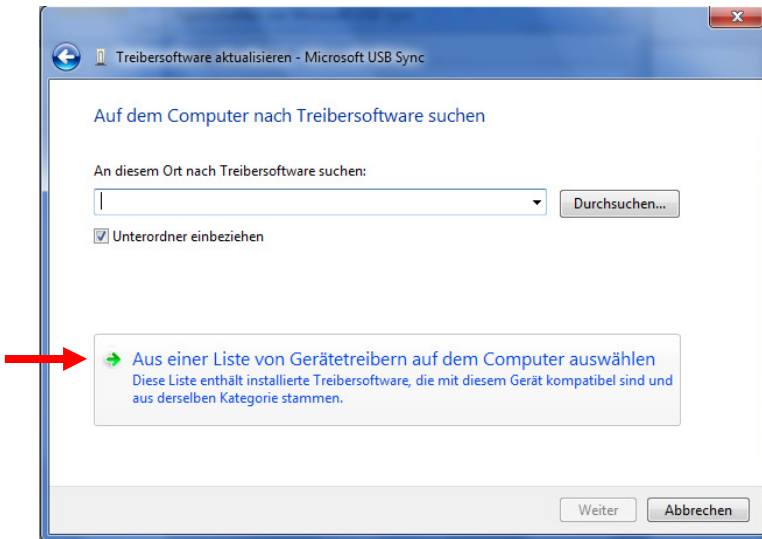
9. Treibersoftware für Mobile Geräte / Microsoft USB Sync aktualisieren:



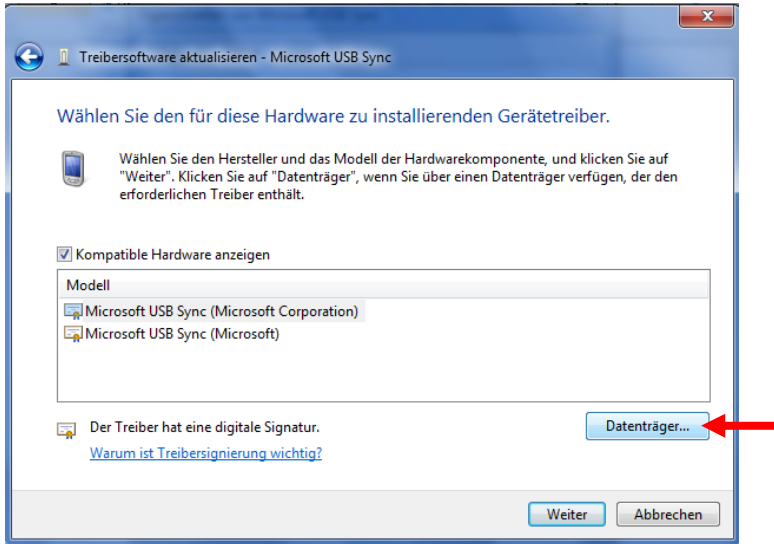
10. Treibersoftware manuell suchen:



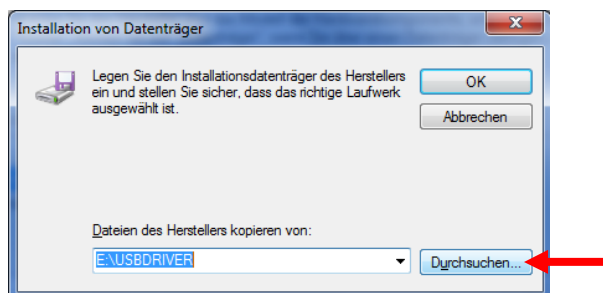
11. Gerätetreiber aus Liste auswählen:



12. Speicherort des Gerätetreibers aus Liste auswählen:

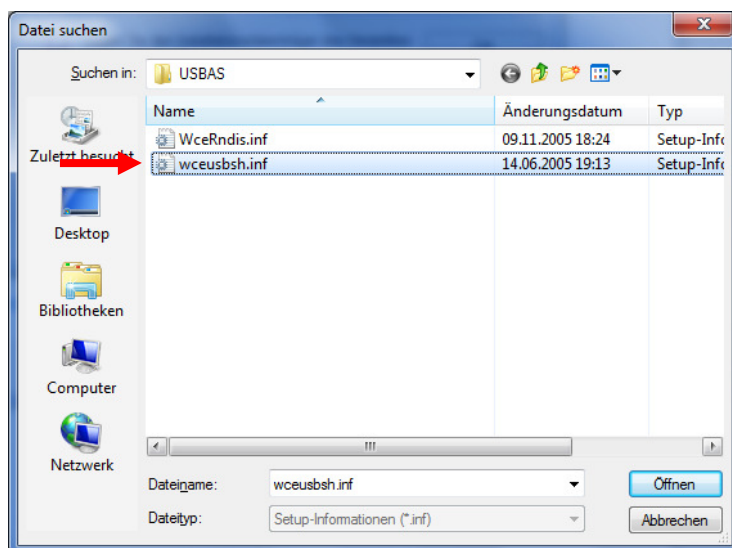


13. Speicherort des Gerätetreibers aus Liste auswählen:



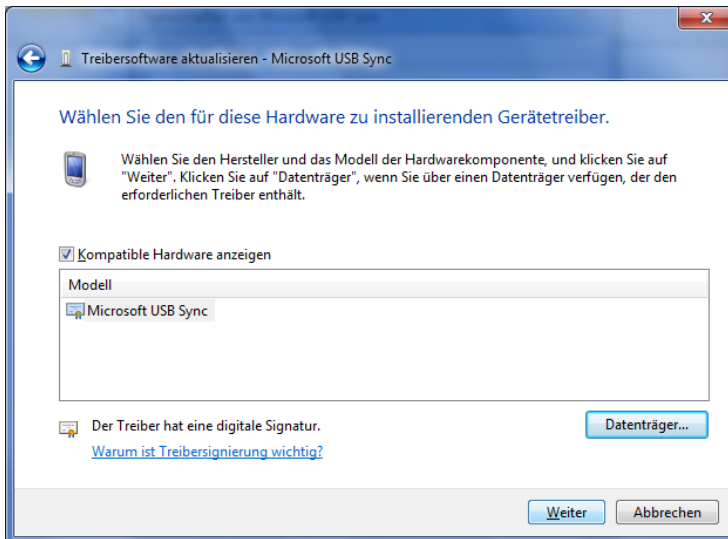
- „Durchsuchen“
- Laufwerk anwählen in der sich die Installations-CD befindet
- Ordner „USBDRIVER“ anwählen
- „OK“

14. Gerätetreiber auswählen:



- Datei „wceusbsh.inf“ markieren
- „Öffnen“

15. Treibersoftware aktualisieren:



→ „Weiter“

16. Installation abschliessen:

