

Ersatzteilliste DIGI-Grip

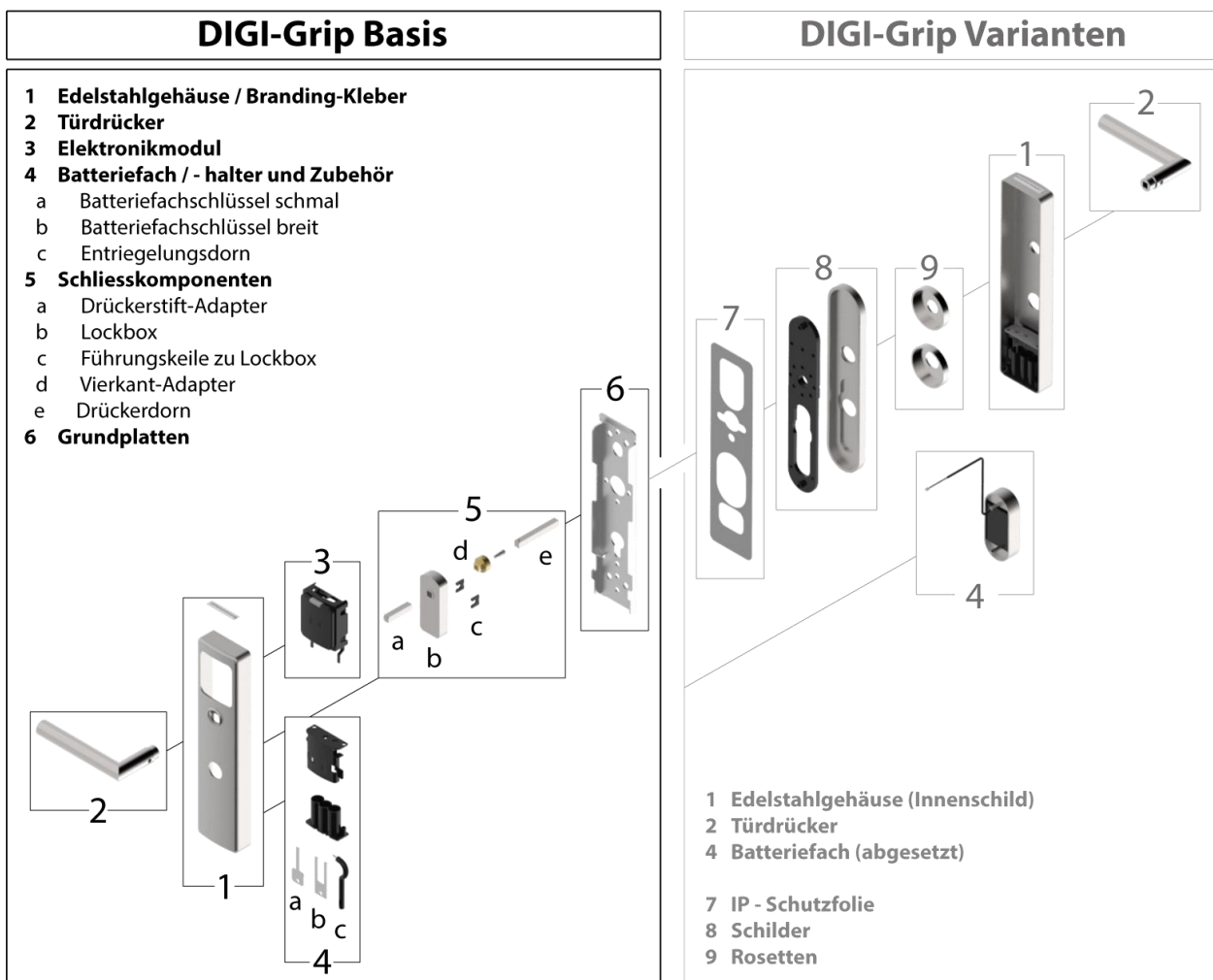
Inhaltsverzeichnis

Seite

1.	Übersicht DIGI-Grip Ersatzteile	3
2.	Edelstahlgehäuse	4
2.1.	Aussenschild RZ / PZ	4
2.2.	Aussenschild blind	4
2.3.	Innenschild RZ / PZ	5
2.4.	Innenschild blind	5
3.	Türdrücker	6
3.1.	Set Drückerlochteil NT182	6
3.2.	Set Drückerlochteil NT181 (FS = Brandschutz)	6
3.3.	Set Drückerlochteil NT292	7
3.4.	Set Drückerlochteil NT291 (FS = Brandschutz)	7
3.5.	Set Drückerlochteil NT192	8
3.6.	Set Drückerlochteil NT191 (FS = Brandschutz)	8
3.7.	Set Drückerlochteil NT1182	9
3.8.	Set Drückerlochteil NT1292	9
3.9.	Set Drückerlochteil NT1172	10
3.10.	Set Drückerlochteil NT1171 (FS = Brandschutz)	10
4.	Elektronikmodul	11
5.	Batteriefach / - halter und Zubehör	11
5.1.	Batteriefach	11
5.2.	Batteriefachhalter	11
5.3.	Blindfach	12
5.4.	Batteriefach abgesetzt	12
5.5.	Batterie-Verlängerungskabel	12
5.6.	Zubehör Batteriefach / - halter	13
6.	Schliesskomponenten	14
6.1.	Drückerstift-Adapter	14
6.2.	Lockbox	14
6.3.	Führungskeil	14
6.4.	4kt.-Adapter 8mm/9mm	15
6.5.	Drückerdorne 8mm	15
6.6.	Drückerdorne 9mm	15
6.7.	4kt.-Reduzierhülse	16
6.8.	Wake-Up Blech	16
7.	Grundplatten	17
7.1.	Grundplatten schmal <i>ohne Gewindehülsen M5</i>	17
7.2.	Grundplatten breit ohne Gewindehülsen M5	18
7.3.	Grundplatten schmal <i>mit Gewindehülsen M5</i>	19
7.4.	Grundplatten breit <i>mit Gewindehülsen M5</i>	19
8.	IP – Schutzfolie	20
9.	Clip-Innenschild	21
9.1.	Clip-Innenschild RZ / PZ / blind	21
9.2.	Clip-Innenschild FS (Feuerschutz)	22
10.	Rosetten	23
11.	Schrauben	24
11.1.	Schrauben-Set zum Durchschrauben	24
11.2.	Schrauben-Set zum Aufschrauben	24
11.3.	Schrauben-Set zur Befestigung des Schildes	24



1. Übersicht DIGI-Grip Ersatzteile



DOK-64007-001



2. Edelstahlgehäuse

2.1. Aussenschild RZ / PZ



DOK-64007-049

Aussenschild schmal RZ 74	14.501.05.22.74.00.00
Aussenschild schmal RZ 78	14.501.05.22.78.00.00
Aussenschild schmal RZ 94	14.501.05.22.94.00.00
passend zu Artikel:	64.001.0V.W1.XX.YY.ZZ
	64.001.0V.W2.XX.YY.ZZ
	64.001.3V.W1.XX.YY.ZZ
	64.001.3V.W2.XX.YY.ZZ

Aussenschild schmal PZ 72	14.501.05.33.72.00.00
Aussenschild schmal PZ 78	14.501.05.33.78.00.00
Aussenschild schmal PZ 88	14.501.05.33.88.00.00
Aussenschild schmal PZ 92	14.501.05.33.92.00.00
passend zu Artikel:	64.001.0V.W4.XX.YY.ZZ
	64.001.0V.W5.XX.YY.ZZ
	64.001.3V.W4.XX.YY.ZZ
	64.001.3V.W5.XX.YY.ZZ

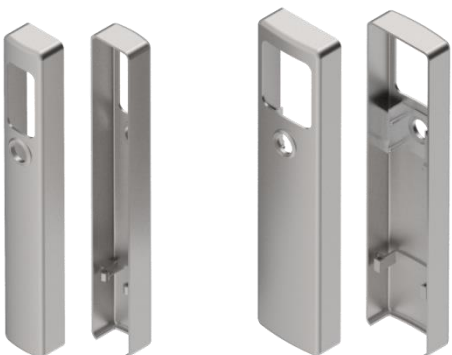
Aussenschild breit RZ 74	14.501.04.22.74.00.00
Aussenschild breit RZ 78	14.501.04.22.78.00.00
Aussenschild breit RZ 94	14.501.04.22.94.00.00
passend zu Artikel:	64.001.1V.W1.XX.YY.ZZ
	64.001.1V.W2.XX.YY.ZZ
	64.001.4V.W1.XX.YY.ZZ
	64.001.4V.W2.XX.YY.ZZ

Aussenschild breit PZ 72	14.501.04.33.72.00.00
Aussenschild breit PZ 78	14.501.04.33.78.00.00
Aussenschild breit PZ 88	14.501.04.33.88.00.00
Aussenschild breit PZ 92	14.501.04.33.92.00.00
passend zu Artikel:	64.001.1V.W4.XX.YY.ZZ
	64.001.1V.W5.XX.YY.ZZ
	64.001.4V.W4.XX.YY.ZZ
	64.001.4V.W5.XX.YY.ZZ

Lieferumfang:

- 1 Stk Aussenschild
- 2 Stk Befestigungsschrauben Pin-Torx M4x25

2.2. Aussenschild blind



DOK-64007-052

Aussenschild schmal blind	14.501.05.00.00.00.00
passend zu Artikel:	64.001.0V.W0.00.YY.ZZ
	64.001.0V.W3.00.YY.ZZ
	64.001.0V.W6.00.YY.ZZ
	64.001.3V.W0.00.YY.ZZ
	64.001.3V.W3.00.YY.ZZ
	64.001.3V.W6.00.YY.ZZ

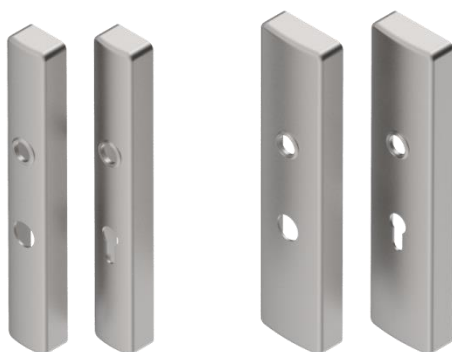
Aussenschild breit blind	14.501.04.00.00.00.00
passend zu Artikel:	64.001.1V.W0.00.YY.ZZ
	64.001.1V.W3.00.YY.ZZ
	64.001.1V.W6.00.YY.ZZ
	64.001.4V.W0.00.YY.ZZ
	64.001.4V.W3.00.YY.ZZ
	64.001.4V.W6.00.YY.ZZ

Lieferumfang:

- 1 Stk Aussenschild
- 2 Stk Befestigungsschrauben Pin-Torx M4x25



2.3. Innenschild RZ / PZ



DOK-64007-048

Innenschild schmal RZ 74 14.501.03.22.74.00.00
Innenschild schmal RZ 78 14.501.03.22.78.00.00
Innenschild schmal RZ 94 14.501.03.22.94.00.00
 passend zu Artikel:
 64.001.0V.61.XX.YY.ZZ
 64.001.0V.63.XX.YY.ZZ
 64.001.3V.61.XX.YY.ZZ
 64.001.3V.63.XX.YY.ZZ

Innenschild schmal PZ 72 14.501.03.33.72.00.00
Innenschild schmal PZ 78 14.501.03.33.78.00.00
Innenschild schmal PZ 88 14.501.03.33.88.00.00
Innenschild schmal PZ 92 14.501.03.33.92.00.00
 passend zu Artikel:
 64.001.0V.61.XX.YY.ZZ
 64.001.0V.64.XX.YY.ZZ
 64.001.3V.61.XX.YY.ZZ
 64.001.3V.64.XX.YY.ZZ

Innenschild breit RZ 74 14.501.02.22.74.00.00
Innenschild breit RZ 78 14.501.02.22.78.00.00
Innenschild breit RZ 94 14.501.02.22.94.00.00
 passend zu Artikel:
 64.001.1V.61.XX.YY.ZZ
 64.001.1V.63.XX.YY.ZZ
 64.001.4V.61.XX.YY.ZZ
 64.001.4V.63.XX.YY.ZZ

Innenschild breit PZ 72 14.501.02.33.72.00.00
Innenschild breit PZ 78 14.501.02.33.78.00.00
Innenschild breit PZ 88 14.501.02.33.88.00.00
Innenschild breit PZ 92 14.501.02.33.92.00.00
 passend zu Artikel:
 64.001.1V.61.XX.YY.ZZ
 64.001.1V.64.XX.YY.ZZ
 64.001.4V.61.XX.YY.ZZ
 64.001.4V.64.XX.YY.ZZ

Lieferumfang:

- 1 Stk Innenschild
- 2 Stk Befestigungsschrauben Pin-Torx M4x25

2.4. Innenschild blind



DOK-64007-045

Innenschild schmal blind 14.501.03.00.00.00.00
 passend zu Artikel:
 64.001.0V.W0.00.YY.ZZ
 64.001.0V.W2.00.YY.ZZ
 64.001.0V.W5.00.YY.ZZ
 64.001.3V.W0.00.YY.ZZ
 64.001.3V.W2.00.YY.ZZ
 64.001.3V.W5.00.YY.ZZ

Innenschild breit blind 14.501.02.00.00.00.00
 passend zu Artikel:
 64.001.1V.W0.00.YY.ZZ
 64.001.1V.W2.00.YY.ZZ
 64.001.1V.W5.00.YY.ZZ
 64.001.4V.W0.00.YY.ZZ
 64.001.4V.W2.00.YY.ZZ
 64.001.4V.W5.00.YY.ZZ

Lieferumfang:

- 1 Stk Innenschild
- 2 Stk Befestigungsschrauben Pin-Torx M4x25



3. Türdrücker

3.1. Set Drückerlochteil NT182



NT182 für Aussenschild
passend zu Artikel:

14.605.03.00.02.19.00
64.001.1V.WW.XX.YY.ZZ
64.001.4V.WW.XX.YY.ZZ
* 64.001.0V.WW.XX.YY.ZZ
* 64.001.3V.WW.XX.YY.ZZ

nur bedingt geeignet für:

Lieferumfang:

- Drückerlochteil NT182 4kt. 9mm
- Inbusschraube M6, Segerring und U-Scheiben
- Drückerstift-Adapter 9x9x33mm mit Befestigungsschraube (Art. 14.710.03.00.00.00.00)



NT182 für Innenschild
passend zu Artikel:

14.605.03.00.03.19.00
64.001.1V.WW.XX.YY.ZZ
64.001.4V.WW.XX.YY.ZZ
* 64.001.0V.WW.XX.YY.ZZ
* 64.001.3V.WW.XX.YY.ZZ

nur bedingt geeignet für:

Lieferumfang:

- Drückerlochteil NT182 4kt. 9mm
- Inbusschraube M6, Segerring und U-Scheiben
- 4kt.-Reduzierhülse 9-8mm (Art.Nr.14.710.04.02.00.00.00)



*** ACHTUNG**

Bei schmalen Rohrrahmentüren Unfallverhütungsvorschrift beachten.
Wegen Einklemmgefahr des Daumens nur abgekröpfte Drücker NT (1172, 1182, 1292) verwenden.

3.2. Set Drückerlochteil NT181 (FS = Brandschutz)



NT181 für Langschild FS
passend zu Artikel:

14.605.02.00.00.19.00
64.001.18.WW.XX.YY.ZZ
64.001.48.WW.XX.YY.ZZ
* 64.001.08.WW.XX.YY.ZZ
* 64.001.38.WW.XX.YY.ZZ

nur bedingt geeignet für:

Lieferumfang:

- Drückerlochteil NT181 4kt. 10mm
- Inbusschraube M6
- 4kt.-Reduzierhülse 10-9mm

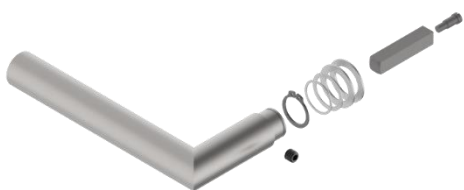


*** ACHTUNG**

Bei schmalen Rohrrahmentüren Unfallverhütungsvorschrift beachten.
Wegen Einklemmgefahr des Daumens nur abgekröpfte Drücker NT (1172, 1182, 1292) verwenden.



3.3. Set Drückerlochteil NT292



NT292 für Aussenschild
passend zu Artikel:

14.605.03.00.02.29.00
64.001.1V.WW.XX.YY.ZZ
64.001.4V.WW.XX.YY.ZZ
* 64.001.0V.WW.XX.YY.ZZ
* 64.001.3V.WW.XX.YY.ZZ

nur bedingt geeignet für:

Lieferumfang:

- Drückerlochteil NT292 4kt. 9mm
- Inbusschraube M6, Segerring und U-Scheiben
- Drückerstift-Adapter 9x9x33mm mit Befestigungsschraube (Art. 14.710.03.00.00.00.00)



NT292 für Innenschild
passend zu Artikel:

14.605.03.00.03.29.00
64.001.1V.WW.XX.YY.ZZ
64.001.4V.WW.XX.YY.ZZ
* 64.001.0V.WW.XX.YY.ZZ
* 64.001.3V.WW.XX.YY.ZZ

nur bedingt geeignet für:

Lieferumfang:

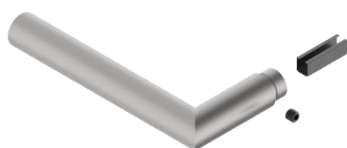
- Drückerlochteil NT292 4kt. 9mm
- Inbusschraube M6, Segerring und U-Scheiben
- 4kt.-Reduzierhülse 9-8mm (Art.Nr.14.710.04.02.00.00.00)



*** ACHTUNG**

Bei schmalen Rohrrahmentüren Unfallverhütungsvorschrift beachten.
Wegen Einklemmgefahr des Daumens nur abgekröpfte Drücker NT (1172, 1182, 1292) verwenden.

3.4. Set Drückerlochteil NT291 (FS = Brandschutz)



NT291 für Langschild FS
passend zu Artikel:

14.605.02.00.00.29.00
64.001.18.WW.XX.YY.ZZ
64.001.48.WW.XX.YY.ZZ
* 64.001.08.WW.XX.YY.ZZ
* 64.001.38.WW.XX.YY.ZZ

nur bedingt geeignet für:

Lieferumfang:

- Drückerlochteil NT291 4kt. 10mm
- Inbusschraube M6
- 4kt.-Reduzierhülse 10-9mm



*** ACHTUNG**

Bei schmalen Rohrrahmentüren Unfallverhütungsvorschrift beachten.
Wegen Einklemmgefahr des Daumens nur abgekröpfte Drücker NT (1172, 1182, 1292) verwenden.



3.5. Set Drückerlochteil NT192



NT192 für Aussenschild
passend zu Artikel:

nur bedingt geeignet für:

14.605.03.00.02.39.00
64.001.1V.WW.XX.YY.ZZ
64.001.4V.WW.XX.YY.ZZ
* 64.001.0V.WW.XX.YY.ZZ
* 64.001.3V.WW.XX.YY.ZZ

Lieferumfang:

- Drückerlochteil NT192 4kt. 9mm
- Inbusschraube M6, Segerring und U-Scheiben
- Drückerstift-Adapter 9x9x33mm mit Befestigungsschraube (Art. 14.710.03.00.00.00.00)



NT192 für Innenschild
passend zu Artikel:

nur bedingt geeignet für:

14.605.03.00.03.39.00
64.001.1V.WW.XX.YY.ZZ
64.001.4V.WW.XX.YY.ZZ
* 64.001.0V.WW.XX.YY.ZZ
* 64.001.3V.WW.XX.YY.ZZ

Lieferumfang:

- Drückerlochteil NT192 4kt. 9mm
- Inbusschraube M6, Segerring und U-Scheiben
- 4kt.-Reduzierhülse 9-8mm (Art.Nr.14.710.04.02.00.00.00)



*** ACHTUNG**

Bei schmalen Rohrrahmentüren Unfallverhütungsvorschrift beachten.
Wegen Einklemmgefahr des Daumens nur abgekröpfte Drücker NT (1172, 1182, 1292) verwenden.

3.6. Set Drückerlochteil NT191 (FS = Brandschutz)



NT191 für Langschild FS
passend zu Artikel:

nur bedingt geeignet für:

14.605.02.00.00.39.00
64.001.18.WW.XX.YY.ZZ
64.001.48.WW.XX.YY.ZZ
* 64.001.08.WW.XX.YY.ZZ
* 64.001.38.WW.XX.YY.ZZ

Lieferumfang:

- Drückerlochteil NT191 4kt. 10mm
- Inbusschraube M6
- 4kt.-Reduzierhülse 10-9mm



*** ACHTUNG**

Bei schmalen Rohrrahmentüren Unfallverhütungsvorschrift beachten.
Wegen Einklemmgefahr des Daumens nur abgekröpfte Drücker NT (1172, 1182, 1292) verwenden.



3.7. Set Drückerlochteil NT1182



NT1182 für Aussenschild
passend zu Artikel:

nur bedingt geeignet für:

14.605.03.00.02.49.00
64.001.0V.WW.XX.YY.ZZ
64.001.3V.WW.XX.YY.ZZ
64.001.1V.WW.XX.YY.ZZ
64.001.4V.WW.XX.YY.ZZ

Lieferumfang:

- Drückerlochteil NT1182 4kt. 9mm
- Inbusschraube M6, Segerring und U-Scheiben
- Drückerstift-Adapter 9x9x33mm mit Befestigungsschraube (Art. 14.710.03.00.00.00.00)



NT1182 für Innenschild
passend zu Artikel:

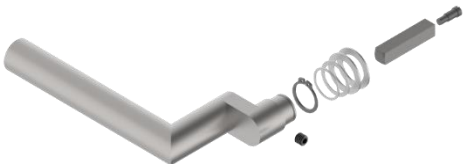
nur bedingt geeignet für:

14.605.03.00.03.49.00
64.001.0V.WW.XX.YY.ZZ
64.001.3V.WW.XX.YY.ZZ
64.001.1V.WW.XX.YY.ZZ
64.001.4V.WW.XX.YY.ZZ

Lieferumfang:

- Drückerlochteil NT1182 4kt. 9mm
- Inbusschraube M6, Segerring und U-Scheiben
- 4kt.-Reduzierhülse 9-8mm (Art.Nr.14.710.04.02.00.00.00)

3.8. Set Drückerlochteil NT1292



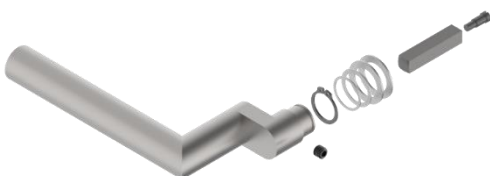
NT1292 für Aussenschild
passend zu Artikel:

nur bedingt geeignet für:

14.605.03.00.02.59.00
64.001.0V.WW.XX.YY.ZZ
64.001.3V.WW.XX.YY.ZZ
64.001.1V.WW.XX.YY.ZZ
64.001.4V.WW.XX.YY.ZZ

Lieferumfang:

- Drückerlochteil NT1292 4kt. 9mm
- Inbusschraube M6, Segerring und U-Scheiben
- Drückerstift-Adapter 9x9x33mm mit Befestigungsschraube (Art. 14.710.03.00.00.00.00)



NT1292 für Innenschild
passend zu Artikel:

nur bedingt geeignet für:

14.605.03.00.03.59.00
64.001.0V.WW.XX.YY.ZZ
64.001.3V.WW.XX.YY.ZZ
64.001.1V.WW.XX.YY.ZZ
64.001.4V.WW.XX.YY.ZZ

Lieferumfang:

- Drückerlochteil NT1292 4kt. 9mm
- Inbusschraube M6, Segerring und U-Scheiben
- 4kt.-Reduzierhülse 9-8mm (Art.Nr.14.710.04.02.00.00.00)



3.9. Set Drückerlochteil NT1172



NT1172 für Aussenschild
passend zu Artikel:

nur bedingt geeignet für:

14.605.03.00.02.69.00
64.001.0V.WW.XX.YY.ZZ
64.001.3V.WW.XX.YY.ZZ
64.001.1V.WW.XX.YY.ZZ
64.001.4V.WW.XX.YY.ZZ

Lieferumfang:

- Drückerlochteil NT1172 4kt. 9mm
- Inbusschraube M6, Segerring und U-Scheiben
- Drückerstift-Adapter 9x9x33mm mit Befestigungsschraube (Art. 14.710.03.00.00.00.00)



NT1172 für Innenschild
passend zu Artikel:

nur bedingt geeignet für:

14.605.03.00.03.69.00
64.001.0V.WW.XX.YY.ZZ
64.001.3V.WW.XX.YY.ZZ
64.001.1V.WW.XX.YY.ZZ
64.001.4V.WW.XX.YY.ZZ

Lieferumfang:

- Drückerlochteil NT1172 4kt. 9mm
- Inbusschraube M6, Segerring und U-Scheiben
- 4kt.-Reduzierhülse 9-8mm (Art.Nr.14.710.04.02.00.00.00)

3.10. Set Drückerlochteil NT1171 (FS = Brandschutz)



NT1171 für Langschild FS
passend zu Artikel:

nur bedingt geeignet für:

14.605.04.01.00.69.00
64.001.18.WW.XX.YY.ZZ
64.001.48.WW.XX.YY.ZZ
64.001.08.WW.XX.YY.ZZ
64.001.38.WW.XX.YY.ZZ

Lieferumfang:

- Drückerlochteil NT1171 4kt. 10mm
- Inbusschraube M6, Segerring und U-Scheiben
- 4kt.-Reduzierhülse 10-9mm



4. Elektronikmodul



DOK-64007-007

Lieferumfang:

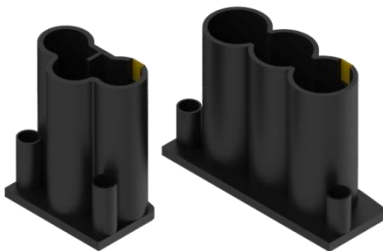
- Elektronik mit gewähltem Leistungsprofil (inkl. Antenne)
- Kunststoffgehäuse und Halterung (*Gehäuse ist nicht Infrarot durchlässig*)

Elektronik schmal - PUR	64.999.01.01.00.00.99
Elektronik schmal - PLUS	64.999.01.01.10.00.99
Elektronik schmal - BIG	64.999.01.01.30.00.99
Elektronik schmal - BIG neutral	64.999.01.01.50.00.99
passend zu Artikel:	64.001.06.WW.XX.YY.ZZ
	64.001.36.WW.XX.YY.ZZ

Elektronik breit - PUR	64.999.01.02.00.00.99
Elektronik breit - PLUS	64.999.01.02.10.00.99
Elektronik breit - BIG	64.999.01.02.30.00.99
Elektronik breit - BIG neutral	64.999.01.02.50.00.99
passend zu Artikel:	64.001.16.WW.XX.YY.ZZ
	64.001.46.WW.XX.YY.ZZ

5. Batteriefach / -halter und Zubehör

5.1. Batteriefach



DOK-64007-056

Lieferumfang:

- Batteriefach

Batteriefach schmal	14.710.02.00.00.00.00
passend zu Artikel:	64.001.0V.WW.XX.YY.ZZ
	64.001.3V.WW.XX.YY.ZZ

Batteriefach breit	14.710.02.01.00.00.00
passend zu Artikel:	64.001.1V.WW.XX.YY.ZZ
	64.001.1V.WW.XX.YY.ZZ

5.2. Batteriefachhalter



DOK-64007-057

Lieferumfang:

- Batteriefachhalter (inkl. Batterie-Verlängerungskabel)

Batteriefachhalter schmal	14.710.02.05.00.00.00
passend zu Artikel:	64.001.0V.WW.XX.YY.ZZ
	64.001.3V.WW.XX.YY.ZZ

Batteriefachhalter breit	14.710.02.06.00.00.00
passend zu Artikel:	64.001.1V.WW.XX.YY.ZZ
	64.001.4V.WW.XX.YY.ZZ



5.3. Blindfach



DOK-64007-058

Lieferumfang:

- Batteriefach
- Blindfachhalter
- 2 Stk Sicherungsstifte

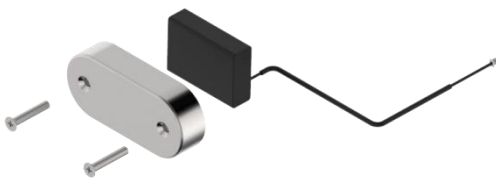
Blindfach schmal
passend zu Artikel:

14.710.02.04.00.00.00
64.001.0V.WW.XX.YY.ZZ
64.001.3V.WW.XX.YY.ZZ

Blindfach breit
passend zu Artikel:

14.710.02.03.00.00.00
64.001.1V.WW.XX.YY.ZZ
64.001.4V.WW.XX.YY.ZZ

5.4. Batteriefach abgesetzt



DOK-64007-040

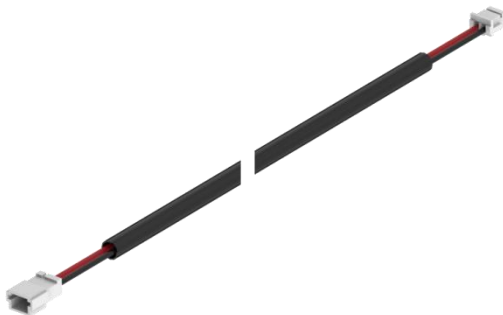
Lieferumfang:

- 1 Stk Batteriefach inklusive Batterien (3 Stk AAA)
- 1 Stk Gehäuse
- 2 Stk Senkkopfschrauben M5x25mm

Batteriefach inkl. Gehäuse
passend zu Artikel:

14.710.02.02.00.00.00
64.001.V1.WW.XX.YY.ZZ
64.001.V4.WW.XX.YY.ZZ
64.001.V7.WW.XX.YY.ZZ

5.5. Batterie-Verlängerungskabel



14.710.05.00.00.00.00

Lieferumfang:

- Verlängerungskabel komplett

Verlängerungskabel 250mm
passend zu Artikel:

14.710.05.00.00.00.00
64.001.V1.WW.XX.YY.ZZ
64.001.V4.WW.XX.YY.ZZ
64.001.V7.WW.XX.YY.ZZ



5.6. Zubehör Batteriefach / -halter



DOK-64007-020

Service-Set komplett
passend zu Artikel:

14.711.00.00.00.00.00
64.001.V0.WW.XX.YY.ZZ
64.001.V2.WW.XX.YY.ZZ
64.001.V3.WW.XX.YY.ZZ
64.001.V5.WW.XX.YY.ZZ
64.001.V8.WW.XX.YY.ZZ

Batteriefachschlüssel schmal
passend zu Artikel:

14.711.01.00.00.00.00
64.001.00.WW.XX.YY.ZZ
64.001.02.WW.XX.YY.ZZ
64.001.03.WW.XX.YY.ZZ
64.001.05.WW.XX.YY.ZZ
64.001.08.WW.XX.YY.ZZ
64.001.30.WW.XX.YY.ZZ
64.001.32.WW.XX.YY.ZZ
64.001.33.WW.XX.YY.ZZ
64.001.35.WW.XX.YY.ZZ
64.001.38.WW.XX.YY.ZZ

Batteriefachschlüssel breit
passend zu Artikel:

14.711.01.01.00.00.00
64.001.10.WW.XX.YY.ZZ
64.001.12.WW.XX.YY.ZZ
64.001.13.WW.XX.YY.ZZ
64.001.15.WW.XX.YY.ZZ
64.001.18.WW.XX.YY.ZZ
64.001.40.WW.XX.YY.ZZ
64.001.42.WW.XX.YY.ZZ
64.001.43.WW.XX.YY.ZZ
64.001.45.WW.XX.YY.ZZ
64.001.48.WW.XX.YY.ZZ

Entriegelungsdorn
passend zu Artikel:

14.711.02.00.00.00.00
64.001.V8.WW.XX.YY.ZZ

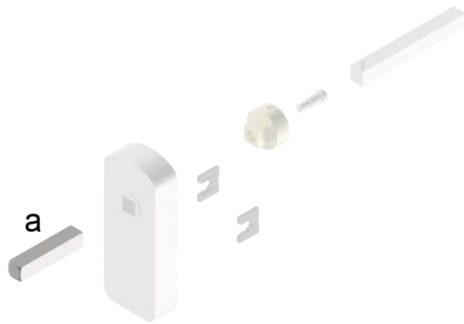
Lieferumfang:

- 1 Stk Batteriefachschlüssel schmal *(optional einzeln bestellbar)*
- 1 Stk Batteriefachschlüssel breit *(optional einzeln bestellbar)*
- 1 Stk Entriegelungsdorn *(optional einzeln bestellbar)*



6. Schliesskomponenten

6.1. Drückerstift-Adapter



DOK-64007-001

Lieferumfang:

- Drückerstift-Adapter 14.710.03.02.00.00.00
- Befestigungsschraube 14.710.03.01.00.00.00

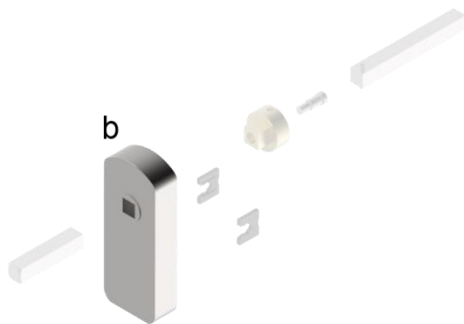
Bestelloption:

- 14.710.03.02.00.00.00 Drückerstift-Adapter 9x9x33mm/M4 (ohne Befestigungsschraube 14.710.03.01.00.00.00)

Set Drückerstift-Adapter
passend zu Artikel:

14.710.03.00.00.00.00
64.001.VV.WW.XX.YY.ZZ

6.2. Lockbox



DOK-64007-001

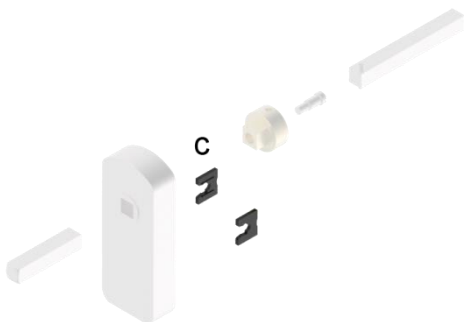
Lieferumfang:

- Lockbox (inkl. Anschlusskabel)

Lockbox
passend zu Artikel:

14.710.00.00.00.00.00
64.001.VV.WW.XX.YY.ZZ

6.3. Führungskeil



Führungskeile schmal
passend zu Artikel:

14.710.00.02.00.00.00
64.001.0V.0W.XX.YY.ZZ
64.001.3V.1W.XX.YY.ZZ

Führungskeile breit
passend zu Artikel:

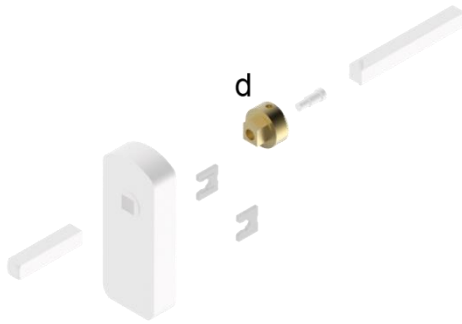
14.710.00.01.00.00.00
64.001.1V.0W.XX.YY.ZZ
64.001.4V.1W.XX.YY.ZZ

Lieferumfang:

- 1 Stk Führungskeil (Hinweis: pro Lockbox werden 2 Stk Führungskeil benötigt)



6.4. 4kt.-Adapter 8mm/9mm



4kt.-Adapter 8mm
passend zu Artikel:

14.710.01.00.00.00.00
64.001.VV.WW.XX.YY.ZZ

4kt.-Adapter 9mm
passend zu Artikel:

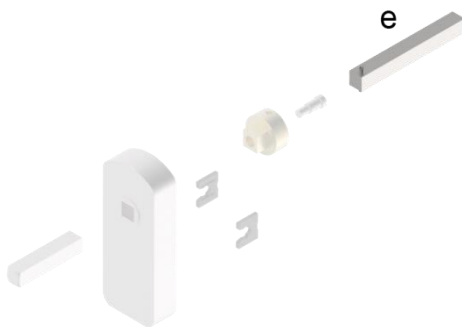
14.710.01.01.00.00.00
64.001.VV.WW.XX.YY.ZZ

Lieferumfang:

- 4kt.-Adapter


(ohne Befestigungsschraube 14.710.03.01.00.00.00)

6.5. Drückerdorne 8mm

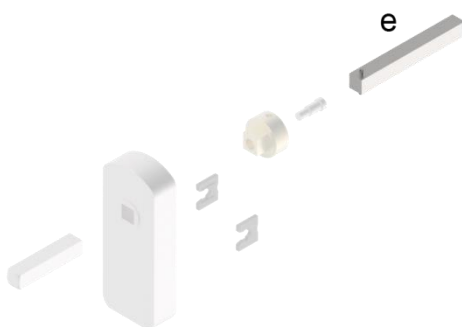


Drückerdorn 8x70mm
Drückerdorn 8x80mm
Drückerdorn 8x90mm
Drückerdorn 8x100mm
Drückerdorn 8x110mm
Drückerdorn 8x120mm

14.605.01.00.00.00.18
14.605.01.00.00.00.28
14.605.01.00.00.00.38
14.605.01.00.00.00.48
14.605.01.00.00.00.58
14.605.01.00.00.00.68


	<p>HINWEIS Drückerdorn 8mm nur bis Türstärke 76mm einsetzbar. Ab Türstärke 77mm Drückerdorn 9mm verwenden.</p>
	<p>Folgende Informationen bei einer Bestellung angeben: - Artikel-Nummer oder genaue Typenbezeichnung - Türstärke</p>

6.6. Drückerdorne 9mm



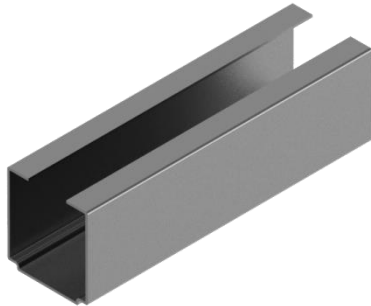
Drückerdorn 9x70mm
Drückerdorn 9x80mm
Drückerdorn 9x90mm
Drückerdorn 9x100mm
Drückerdorn 9x110mm
Drückerdorn 9x120mm
Drückerdorn 9x130mm
Drückerdorn 9x140mm

14.605.01.00.00.00.19
14.605.01.00.00.00.29
14.605.01.00.00.00.39
14.605.01.00.00.00.49
14.605.01.00.00.00.59
14.605.01.00.00.00.69
14.605.01.00.00.00.79
14.605.01.00.00.00.89

	<p>HINWEIS Folgende Informationen bei einer Bestellung angeben: - Artikel-Nummer oder genaue Typenbezeichnung - Türstärke</p>



6.7. 4kt.-Reduzierhülse



DOK-64007-024

4kt.-Reduzierhülse 9-8mm
passend zu Artikel:

14.710.04.02.00.00.00
14.605.03.00.01.19.00
14.605.03.00.01.29.00
14.605.03.00.01.39.00
14.605.03.00.01.49.00
14.605.03.00.01.59.00
14.605.03.00.01.69.00

4kt.-Reduzierhülse 10-9mm
passend zu Artikel:

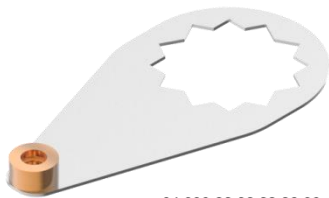
14.710.04.00.00.00.00
14.605.03.00.00.10.00
14.605.03.00.00.20.00
14.605.03.00.00.30.00
14.605.03.00.00.40.00
14.605.03.00.00.50.00
14.605.03.00.00.60.00

4kt.-Reduzierhülse 10-8mm
passend zu Artikel:

14.710.04.01.00.00.00
14.605.03.00.00.10.00
14.605.03.00.00.20.00
14.605.03.00.00.30.00
14.605.03.00.00.40.00
14.605.03.00.00.50.00
14.605.03.00.00.60.00

Lieferumfang:
- 4kt.-Reduzierhülse

6.8. Wake-Up Blech



64.999.02.00.00.00.99

Wake-Up Blech
passend zu Artikel:
nicht geeignet für:

64.999.02.00.00.00.99
64.001.VV.WW.XX.YY.ZZ
64.001.VV.6W.XX.YY.ZZ

Lieferumfang:
- Wake-Up Blech



7. Grundplatten

7.1. Grundplatten schmal *ohne Gewindehülsen M5*



DOK-64007-006

Grundplatte schmal RZ 74	64.999.03.01.00.00.00
Grundplatte schmal RZ 78	64.999.03.02.00.00.00
Grundplatte schmal RZ 94	64.999.03.03.00.00.00
passend zu Artikel:	64.001.00.WW.XX.YY.ZZ
	64.001.01.WW.XX.YY.ZZ

Grundplatte schmal PZ 72	64.999.03.04.00.00.00
Grundplatte schmal PZ 78	64.999.03.05.00.00.00
Grundplatte schmal PZ 88	64.999.03.06.00.00.00
Grundplatte schmal PZ 92	64.999.03.07.00.00.00
passend zu Artikel:	64.001.00.WW.XX.YY.ZZ
	64.001.01.WW.XX.YY.ZZ

Grundplatte schmal RZ 74	64.999.03.08.00.00.00
Grundplatte schmal RZ 78	64.999.03.10.00.00.00
Grundplatte schmal RZ 94	64.999.03.12.00.00.00
passend zu Artikel:	64.001.03.WW.XX.YY.ZZ

Grundplatte schmal PZ 72	64.999.03.14.00.00.00
Grundplatte schmal PZ 78	64.999.03.16.00.00.00
Grundplatte schmal PZ 88	64.999.03.18.00.00.00
Grundplatte schmal PZ 92	64.999.03.20.00.00.00
passend zu Artikel:	64.001.03.WW.XX.YY.ZZ

Grundplatte schmal RZ 74	64.999.03.22.00.00.00
Grundplatte schmal RZ 78	64.999.03.24.00.00.00
Grundplatte schmal RZ 94	64.999.03.26.00.00.00
passend zu Artikel:	64.001.02.WW.XX.YY.ZZ

Grundplatte schmal PZ 72	64.999.03.28.00.00.00
Grundplatte schmal PZ 78	64.999.03.30.00.00.00
Grundplatte schmal PZ 88	64.999.03.32.00.00.00
Grundplatte schmal PZ 92	64.999.03.34.00.00.00
passend zu Artikel:	64.001.02.WW.XX.YY.ZZ

Lieferumfang:

- 1 Stk Grundplatte



7.2. Grundplatten breit ohne Gewindehülsen M5



DOK-64007-006

Grundplatte breit RZ 74 64.999.03.50.00.00.00
 Grundplatte breit RZ 78 64.999.03.51.00.00.00
 Grundplatte breit RZ 94 64.999.03.52.00.00.00
 passend zu Artikel: 64.001.10.WW.XX.YY.ZZ
 64.001.11.WW.XX.YY.ZZ

Grundplatte breit PZ 72 64.999.03.53.00.00.00
 Grundplatte breit PZ 78 64.999.03.54.00.00.00
 Grundplatte breit PZ 88 64.999.03.55.00.00.00
 Grundplatte breit PZ 92 64.999.03.56.00.00.00
 passend zu Artikel: 64.001.10.WW.XX.YY.ZZ
 64.001.11.WW.XX.YY.ZZ

Grundplatte breit RZ 74 64.999.03.57.00.00.00
 Grundplatte breit RZ 78 64.999.03.59.00.00.00
 Grundplatte breit RZ 94 64.999.03.61.00.00.00
 passend zu Artikel: 64.001.12.WW.XX.YY.ZZ

Grundplatte breit PZ 72 64.999.03.63.00.00.00
 Grundplatte breit PZ 78 64.999.03.65.00.00.00
 Grundplatte breit PZ 88 64.999.03.67.00.00.00
 Grundplatte breit PZ 92 64.999.03.69.00.00.00
 passend zu Artikel: 64.001.12.WW.XX.YY.ZZ

Grundplatte breit RZ 74 64.999.03.71.00.00.00
 Grundplatte breit RZ 78 64.999.03.73.00.00.00
 Grundplatte breit RZ 94 64.999.03.75.00.00.00
 passend zu Artikel: 64.001.13.WW.XX.YY.ZZ

Grundplatte breit PZ 72 64.999.03.77.00.00.00
 Grundplatte breit PZ 78 64.999.03.79.00.00.00
 Grundplatte breit PZ 88 64.999.03.81.00.00.00
 Grundplatte breit PZ 92 64.999.03.83.00.00.00
 passend zu Artikel: 64.001.13.WW.XX.YY.ZZ

Lieferumfang:
 - 1 Stk Grundplatte



7.3. Grundplatten schmal *mit Gewindehülsen M5*



DOK-64007-006

Grundplatte schmal RZ 74	64.999.03.09.00.00.00
Grundplatte schmal RZ 78	64.999.03.11.00.00.00
Grundplatte schmal RZ 94	64.999.03.13.00.00.00
passend zu Artikel:	64.001.33.WW.XX.YY.ZZ

Grundplatte schmal PZ 72	64.999.03.15.00.00.00
Grundplatte schmal PZ 78	64.999.03.17.00.00.00
Grundplatte schmal PZ 88	64.999.03.19.00.00.00
Grundplatte schmal PZ 92	64.999.03.21.00.00.00
passend zu Artikel:	64.001.33.WW.XX.YY.ZZ

Grundplatte schmal RZ 74	64.999.03.23.00.00.00
Grundplatte schmal RZ 78	64.999.03.25.00.00.00
Grundplatte schmal RZ 94	64.999.03.27.00.00.00
passend zu Artikel:	64.001.32.WW.XX.YY.ZZ

Grundplatte schmal PZ 72	64.999.03.29.00.00.00
Grundplatte schmal PZ 78	64.999.03.31.00.00.00
Grundplatte schmal PZ 88	64.999.03.33.00.00.00
Grundplatte schmal PZ 92	64.999.03.35.00.00.00
passend zu Artikel:	64.001.32.WW.XX.YY.ZZ

Lieferumfang:

- 1 Stk Grundplatte

7.4. Grundplatten breit *mit Gewindehülsen M5*



DOK-64007-006

Grundplatte breit RZ 74	64.999.03.58.00.00.00
Grundplatte breit RZ 78	64.999.03.60.00.00.00
Grundplatte breit RZ 94	64.999.03.62.00.00.00
passend zu Artikel:	64.001.42.WW.XX.YY.ZZ

Grundplatte breit PZ 72	64.999.03.64.00.00.00
Grundplatte breit PZ 78	64.999.03.66.00.00.00
Grundplatte breit PZ 88	64.999.03.68.00.00.00
Grundplatte breit PZ 92	64.999.03.70.00.00.00
passend zu Artikel:	64.001.42.WW.XX.YY.ZZ

Grundplatte breit RZ 74	64.999.03.72.00.00.00
Grundplatte breit RZ 78	64.999.03.74.00.00.00
Grundplatte breit RZ 94	64.999.03.76.00.00.00
passend zu Artikel:	64.001.43.WW.XX.YY.ZZ

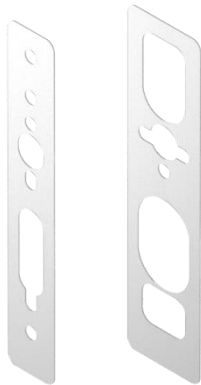
Grundplatte breit PZ 72	64.999.03.78.00.00.00
Grundplatte breit PZ 78	64.999.03.80.00.00.00
Grundplatte breit PZ 88	64.999.03.82.00.00.00
Grundplatte breit PZ 92	64.999.03.84.00.00.00
passend zu Artikel:	64.001.43.WW.XX.YY.ZZ

Lieferumfang:

- 1 Stk Grundplatte



8. IP – Schutzfolie



DOK-64007-074

Lieferumfang:
- 1 Stk Schutzfolie

Schutzfolie schmal
passend zu Artikel:

64.999.07.00.00.00.EG
64.001.V1.WW.XX.YY.ZZ
64.001.V4.WW.XX.YY.ZZ
64.001.V7.WW.XX.YY.ZZ

Schutzfolie breit
passend zu Artikel:

64.999.07.01.00.00.EG
64.001.V1.WW.XX.YY.ZZ
64.001.V4.WW.XX.YY.ZZ
64.001.V7.WW.XX.YY.ZZ



9. Clip-Innenschild

9.1. Clip-Innenschild RZ / PZ / blind



DOK-64007-008

Clip-Innenschild schmal RZ 74 **64.999.04.01.01.01.00**
 Clip-Innenschild schmal RZ 78 **64.999.04.01.02.01.00**
 Clip-Innenschild schmal RZ 94 **64.999.04.01.03.01.00**
 passend zu Artikel:

64.001.02.6W.XX.YY.ZZ
 64.001.02.W1.XX.YY.ZZ
 64.001.02.W3.XX.YY.ZZ
 64.001.32.6W.XX.YY.ZZ
 64.001.32.W1.XX.YY.ZZ
 64.001.32.W3.XX.YY.ZZ

Clip-Innenschild schmal PZ 72 **64.999.04.01.04.01.00**
 Clip-Innenschild schmal PZ 78 **64.999.04.01.05.01.00**
 Clip-Innenschild schmal PZ 88 **64.999.04.01.06.01.00**
 Clip-Innenschild schmal PZ 92 **64.999.04.01.07.01.00**
 passend zu Artikel:

64.001.32.6W.XX.YY.ZZ
 64.001.32.W4.XX.YY.ZZ
 64.001.32.W6.XX.YY.ZZ

Clip-Innenschild schmal blind **64.999.04.01.00.01.00**
 passend zu Artikel:

64.001.32.6W.XX.YY.ZZ
 64.001.32.W0.XX.YY.ZZ
 64.001.32.W2.XX.YY.ZZ
 64.001.32.W5.XX.YY.ZZ

Clip-Innenschild breit RZ 74 **14.501.01.22.74.01.00**
 Clip-Innenschild breit RZ 78 **14.501.01.22.78.01.00**
 Clip-Innenschild breit RZ 94 **14.501.01.22.94.01.00**
 passend zu Artikel:

64.001.42.6W.XX.YY.ZZ
 64.001.42.W1.XX.YY.ZZ
 64.001.42.W3.XX.YY.ZZ

Clip-Innenschild breit PZ 72 **14.501.01.17.72.01.00**
 Clip-Innenschild breit PZ 78 **14.501.01.17.78.01.00**
 Clip-Innenschild breit PZ 88 **14.501.01.17.88.01.00**
 Clip-Innenschild breit PZ 92 **14.501.01.17.92.01.00**
 passend zu Artikel:

64.001.42.6W.XX.YY.ZZ
 64.001.42.W4.XX.YY.ZZ
 64.001.42.W6.XX.YY.ZZ

Clip-Innenschild breit blind **14.501.01.00.00.01.00**
 passend zu Artikel:

64.001.42.6W.XX.YY.ZZ
 64.001.42.W0.XX.YY.ZZ
 64.001.42.W2.XX.YY.ZZ
 64.001.42.W5.XX.YY.ZZ

Lieferumfang:
 - Innenschild
 - Clip-Schild



9.2. Clip-Innenschild FS (Feuerschutz)



DOK-64007-075

Clip-Innenschild schmal RZ 74 64.999.04.01.01.00.00
Clip-Innenschild schmal RZ 78 64.999.04.01.02.00.00
Clip-Innenschild schmal RZ 94 64.999.04.01.03.00.00
 passend zu Artikel:
 64.001.08.6W.XX.YY.ZZ
 64.001.08.W1.XX.YY.ZZ
 64.001.08.W3.XX.YY.ZZ
 64.001.38.6W.XX.YY.ZZ
 64.001.38.W1.XX.YY.ZZ
 64.001.38.W3.XX.YY.ZZ

Clip-Innenschild schmal PZ 72 64.999.04.01.04.00.00
Clip-Innenschild schmal PZ 78 64.999.04.01.05.00.00
Clip-Innenschild schmal PZ 88 64.999.04.01.06.00.00
Clip-Innenschild schmal PZ 92 64.999.04.01.07.00.00
 passend zu Artikel:
 64.001.08.6W.XX.YY.ZZ
 64.001.08.W4.XX.YY.ZZ
 64.001.08.W6.XX.YY.ZZ
 64.001.38.6W.XX.YY.ZZ
 64.001.38.W4.XX.YY.ZZ
 64.001.38.W6.XX.YY.ZZ

Clip-Innenschild schmal blind 64.999.04.01.00.00.00
 passend zu Artikel:
 64.001.08.6W.XX.YY.ZZ
 64.001.08.W0.XX.YY.ZZ
 64.001.08.W2.XX.YY.ZZ
 64.001.08.W5.XX.YY.ZZ
 64.001.38.6W.XX.YY.ZZ
 64.001.38.W0.XX.YY.ZZ
 64.001.38.W2.XX.YY.ZZ
 64.001.38.W5.XX.YY.ZZ

Clip-Innenschild breit RZ 74 14.501.01.22.74.00.00
Clip-Innenschild breit RZ 78 14.501.01.22.78.00.00
Clip-Innenschild breit RZ 94 14.501.01.22.94.00.00
 passend zu Artikel:
 64.001.48.6W.XX.YY.ZZ
 64.001.48.W1.XX.YY.ZZ
 64.001.48.W3.XX.YY.ZZ

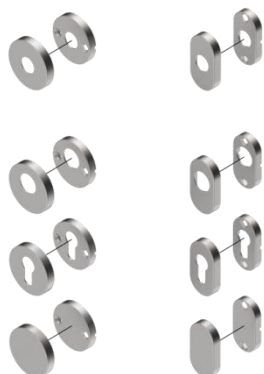
Clip-Innenschild breit PZ 72 14.501.01.17.72.00.00
Clip-Innenschild breit PZ 78 14.501.01.17.78.00.00
Clip-Innenschild breit PZ 88 14.501.01.17.88.00.00
Clip-Innenschild breit PZ 92 14.501.01.17.92.00.00
 passend zu Artikel:
 64.001.48.6W.XX.YY.ZZ
 64.001.48.W4.XX.YY.ZZ
 64.001.48.W6.XX.YY.ZZ

Clip-Innenschild breit blind 14.501.01.00.00.00.00
 passend zu Artikel:
 64.001.48.6W.XX.YY.ZZ
 64.001.48.W0.XX.YY.ZZ
 64.001.48.W2.XX.YY.ZZ
 64.001.48.W5.XX.YY.ZZ

Lieferumfang:
 - Innenschild
 - Clip-Schild



10. Rosetten



DOK-64007-059

Drücker-Ovalrosette

passend zu Artikel:

14.606.00.01.00.00.00
64.001.V3.WW.XX.YY.ZZ
64.001.V7.WW.XX.YY.ZZ

Zylinder-Ovalrosette RZ

passend zu Artikel:

14.606.00.02.00.00.00
64.001.V3.W1.XX.YY.ZZ
64.001.V3.W3.XX.YY.ZZ
64.001.V7.W1.XX.YY.ZZ
64.001.V7.W3.XX.YY.ZZ

Zylinder-Ovalrosette PZ

passend zu Artikel:

14.606.00.03.00.00.00
64.001.V3.W4.XX.YY.ZZ
64.001.V3.W6.XX.YY.ZZ
64.001.V7.W4.XX.YY.ZZ
64.001.V7.W6.XX.YY.ZZ

Zylinder-Ovalrosette blind

passend zu Artikel:

14.606.00.00.00.00.00
64.001.V3.W0.XX.YY.ZZ
64.001.V3.W2.XX.YY.ZZ
64.001.V3.W5.XX.YY.ZZ
64.001.V7.W0.XX.YY.ZZ
64.001.V7.W2.XX.YY.ZZ
64.001.V7.W5.XX.YY.ZZ

Drücker-Rundrosette

passend zu Artikel:

14.607.00.01.00.00.00
64.001.V3.WW.XX.YY.ZZ
64.001.V7.WW.XX.YY.ZZ

Zylinder-Rundrosette RZ

passend zu Artikel:

14.607.00.02.00.00.00
64.001.V3.W1.XX.YY.ZZ
64.001.V3.W3.XX.YY.ZZ
64.001.V7.W1.XX.YY.ZZ
64.001.V7.W3.XX.YY.ZZ

Zylinder-Rundrosette PZ

passend zu Artikel:

14.607.00.03.00.00.00
64.001.V3.W4.XX.YY.ZZ
64.001.V3.W6.XX.YY.ZZ
64.001.V7.W4.XX.YY.ZZ
64.001.V7.W6.XX.YY.ZZ

Zylinder-Rundrosette blind

passend zu Artikel:

14.607.00.00.00.00.00
64.001.V3.W0.XX.YY.ZZ
64.001.V3.W2.XX.YY.ZZ
64.001.V3.W5.XX.YY.ZZ
64.001.V7.W0.XX.YY.ZZ
64.001.V7.W2.XX.YY.ZZ
64.001.V7.W5.XX.YY.ZZ

Lieferumfang:

- Abdeckung
- Rosette



11. Schrauben

11.1. Schrauben-Set zum Durchschrauben



DOK-64007-083

Senkkopfschraube M5x40	14.710.07.00.40.00.00
Senkkopfschraube M5x45	14.710.07.00.45.00.00
Senkkopfschraube M5x50	14.710.07.00.50.00.00
Senkkopfschraube M5x55	14.710.07.00.55.00.00
Senkkopfschraube M5x60	14.710.07.00.60.00.00
Senkkopfschraube M5x65	14.710.07.00.65.00.00
Senkkopfschraube M5x70	14.710.07.00.70.00.00
Senkkopfschraube M5x75	14.710.07.00.75.00.00
Senkkopfschraube M5x80	14.710.07.00.80.00.00
Senkkopfschraube M5x85	14.710.07.00.85.00.00
Senkkopfschraube M5x90	14.710.07.00.90.00.00
Senkkopfschraube M5x95	14.710.07.00.95.00.00

passend zu Artikel: 64.001.3V.WW.XX.YY.ZZ
64.001.4V.WW.XX.YY.ZZ

Lieferumfang:

- 4 Stk Senkkopfschrauben M5 (Länge gemäss Türdicke)

11.2. Schrauben-Set zum Aufschauben



DOK-64007-084

Schrauben-Set breit

passend zu Artikel:

14.710.09.00.00.00.00
64.001.0V.WW.XX.YY.ZZ
64.001.1V.WW.XX.YY.ZZ

Lieferumfang Schrauben-Set:

- 4 Stk M5x16mm Senkkopfschrauben 90° DIN 965 – TX A2
- 4 Stk Senk-Spanplattenschrauben BN 1218-4.5x16mm

11.3. Schrauben-Set zur Befestigung des Schildes



DOK-64007-087

Schrauben-Set

passend zu Artikel:

14.710.06.00.00.00.00
64.001.VV.WW.XX.YY.ZZ

Lieferumfang Schrauben-Set:

- 2 Stk Befestigungsschrauben Pin-Torx M4x25mm



